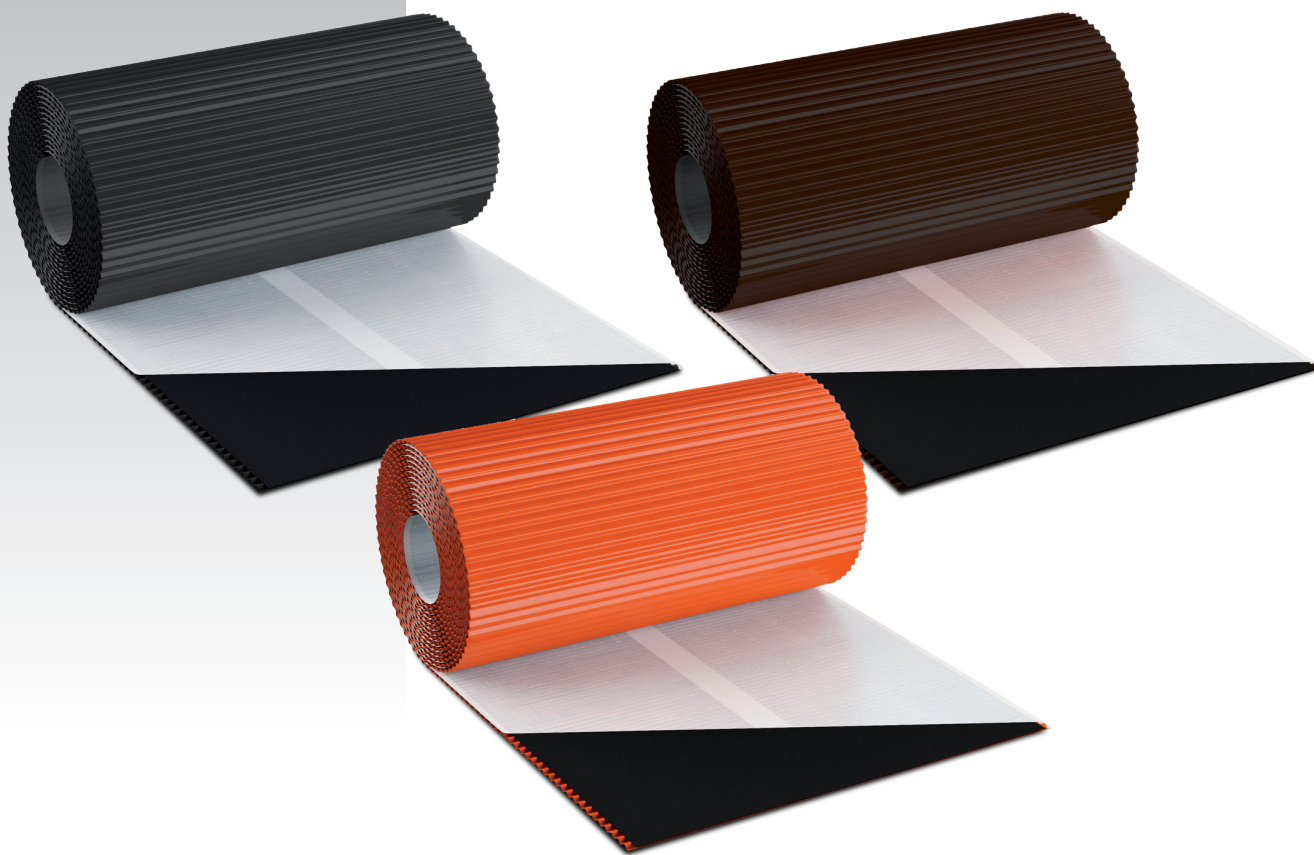


## BANDE D'ÉTANCHÉITÉ

Bande auto-adhésive en aluminium conditionnée sous forme de rouleau.

Utilisée dans les travaux de toiture, en particulier dans les zones autour des cheminées et des fenêtres de toit.

Convient pour une application sur des tuiles en béton, en terre cuite ou sur des toitures métalliques.



- Couleurs : rouge, brun et noir
- Largeur : 30 cm
- Longueur : 5 m
- Emballage individuel

- Résistance aux U.V.
- Résistance à l'eau et au froid
- Application facile

Référence	Largeur	Longueur	Couleur
CF1122	30 cm	5,00 m	Rouge
CF1123	30 cm	5,00 m	Brun
CF1124	30 cm	5,00 m	Noir