

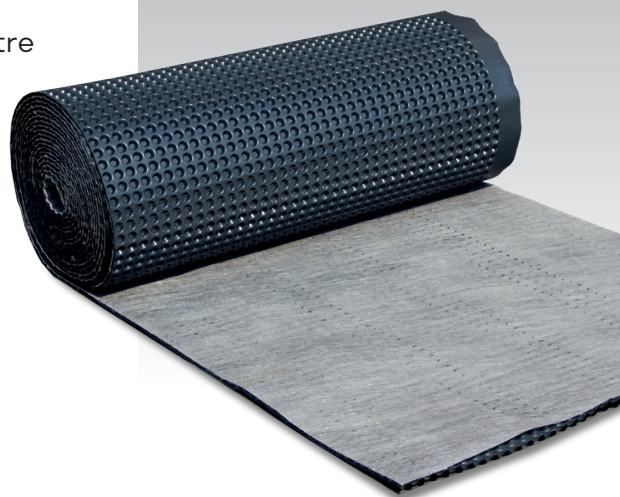
PROTECTION DE SOUBASSEMENT DRAINANTE

PROTECTION DE SOUBASSEMENT DRAINANTE

Nappe à excroissances protégeant le soubassement et les fondations de votre bâtiment.

Géotextile non-tissé fixé sur la nappe pour permettre un drainage vertical ou horizontal.

- Nécessaire si besoin d'un drainage vertical ou sur un terrain en pente (eaux de ruissellement)
- Grande résistance à la compression
- Résiste aux acides contenus dans le sol, aux racines Imputrescible
- Pose inversée par rapport à la protection de soubassement classique
- Pose verticale ou horizontale
- Rouleaux de 2 m x 15 m



Caractéristiques techniques

- Matériau Polyéthylène HDPE
- Géotextile Polypropylène 100 g/m²
- Résistance à la compression 250 kN/m² = 25 t/m²
- Hauteur des alvéoles 8 mm
- Nombre d'alvéoles 1710 /m²
- Drainage de l'eau ca. 2,24 l/mxs
- Dimensions 2 m x 15 m
- Palette 6 rouleaux

Référence	Dimensions	Rouleaux/pal
PS630	2,00 m x 15 m	6

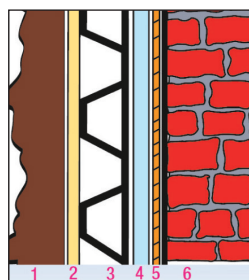
Pose verticale

Elle est particulièrement recommandée sur un terrain en pente ou si un drainage vertical est nécessaire.

Elle protège également l'isolant extérieur de l'humidité (drainage de l'eau grâce au géotextile fixé).

Pour des hauteurs supérieures à 1,90m, prévoir un recouvrement de 15 cm minimum (soulever le géotextile pour recouvrir).

La partie basse de la nappe doit reposer sur le drainage horizontal.

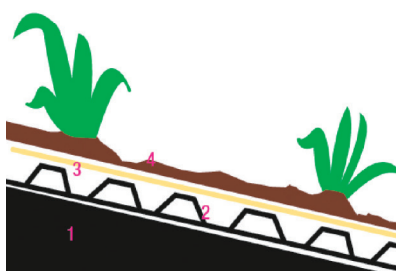


- 1 - Terrain
- 2 - Géotextile
- 3 - Protection de soubassement
- 4 - Isolant
- 5 - Bitume de fondation
- 6 - Mur

Pose horizontale

Posée à l'horizontale, la protection de soubassement drainante protège les garages souterrains surchargés ou les terrasses contre la pression de l'eau.

L'eau drainée par le géotextile est évacuée (minimum de pente 2%). Recouvrement entre les nappes : 15 cm (soulever le géotextile pour recouvrir).



- 1 - Terrain à drainer (pente 2 % minimum)
- 2 - Protection de soubassement
- 3 - Géotextile
- 4 - Sol