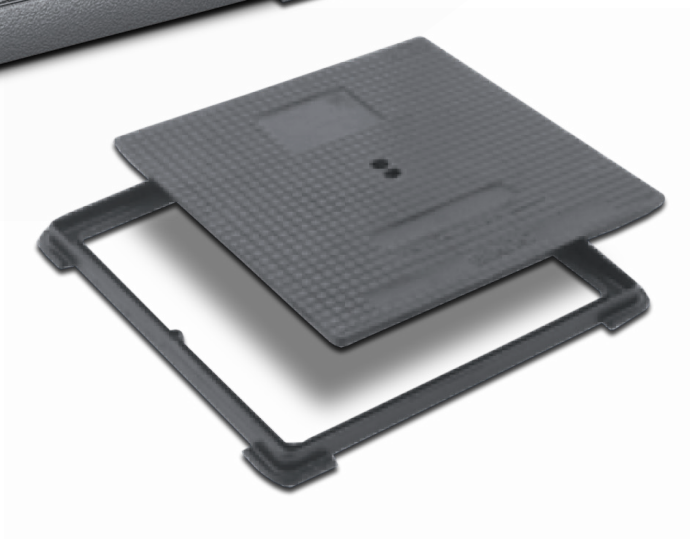
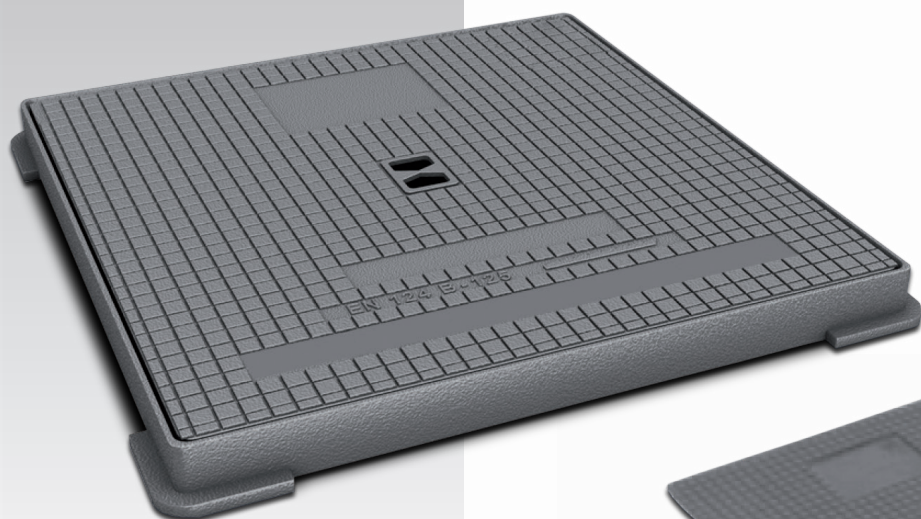


FONTE DE VOIRIE

■ TAMPONS HYDRAULIQUES

- Fabriqués en fonte ductile à graphite sphéroïdal, conformément aux normes ISO 1083 (Type 500-7) et EN 1563
- Conforme à la norme européenne UNE EN-124
- Fermeture par son propre poids
- Fente d'ouverture facile
- Surface métallique antidérapante
- Revêtement en peinture noire, non toxique, ininflammable et écologique



Référence	Dimensions (mm)	Classe de résistance	Conditionnement
TCH30	325 x 325	B 125	A l'unité
TCH40	425 x 425	B 125	A l'unité
TCH50	520 x 520	B 125	A l'unité
TCH60	625 x 625	B 125	A l'unité
TCH70	750 x 750	B 125	A l'unité