

# CATALOGUE PRODUITS

**DISTRIBUTION  
DE PRODUITS  
POUR LE BÂTIMENT**



# S O M M

p.5

## FILMS POLYÉTHYLÈNE

Films PE de protection .....	p.5
Films PE bâtiment .....	p.6
Films PE techniques .....	p.7
Films PE agricoles .....	p.8
Coupes Polyéthylène .....	p.9

p.10

## AMÉNAGEMENT EXTÉRIEUR

Géotextiles MN8/MN6 .....	p.10
Géotextile P.P. Blanc .....	p.11
Géotextile P.P. Noir - Anti mauvaises herbes .....	p.12
Toiles de paillage .....	p.13
Stabilisateur de gravier .....	p.14
Dalle support d'unité extérieure .....	p.15

p.16

## PRODUITS D'ÉTANCHÉITÉ

Protection de soubassement .....	p.16
Protection de soubassement drainante .....	p.17
Bitume de fondation .....	p.18
Bande d'arase .....	p.18

p.19

## SACHERIE ET EMBALLAGE

Big bags .....	p.19
Sacs à gravats .....	p.20
Bâches de protection .....	p.21
Bâches de sol .....	p.22
Film à bulles .....	p.23
Housses palettes .....	p.24
Film étirable manuel .....	p.25
Sacs poubelles .....	p.25

p.26

## MOUSSE POLYÉTHYLÈNE

Bande Périphérique .....	p.26
Sous-parquet .....	p.27

## CANIVEAUX ET PRODUITS DE VOIRIE

p. 28

Caniveaux en béton polymère.....	p.28
Caniveaux en polyéthylène Haute Densité.....	p.30
Enrobé à froid .....	p.32
Tampons hydrauliques .....	p.33
Couvercles à paver .....	p.34

## PRODUITS DE SOUS-TOITURE

p. 35

Closoirs de faitage .....	p.35
Bande d'étanchéité .....	p.36
Ecrans de sous-toiture .....	p.37
Frein-Vapeur .....	p.39

## GAMME CARRELEUR

p. 40

Grillage carreleur en panneaux .....	p.40
Fibres synthétiques.....	p.41
Colle à carrelage.....	p.42

## GAMME FAÇADIERS ET PLÂTRIERS

p. 43

Trame en fibre de verre .....	p.43
Adhésif toilé orange.....	p.44
Grillage soudé galvanisé.....	p.44
Baguettes d'angles.....	p.45
Support d'enduit métallique.....	p.46
Pieds de cloisons pour carreaux de plâtre .....	p.47
Bandes pour plaques de plâtre.....	p.47

## PRODUITS ET ACCESSOIRES DIVERS

p. 48

Pointes.....	p.48
Goutte d'eau PVC .....	p.48
Rubans de signalisation .....	p.49
Chimie du bâtiment .....	p.49

## PRODUITS SAISONNIERS

p. 50

Bois d'allumage.....	p.50
Charbon de bois .....	p.50
Sel de déneigement .....	p.50

## CONTACTS COMMERCIAUX



**Julien STRAUB**

Tél : 06 09 38 05 85 - [julien@multinegoce.com](mailto:julien@multinegoce.com)

**Départements :** 04, 05, 06, 07, 11, 13, 26, 30, 34, 38, 43, 66, 83, 84, 73, 74



**Jérôme JACQUEY**

Tél : 06 80 25 21 25 - [jerome@multinegoce.com](mailto:jerome@multinegoce.com)

**Départements :** 01, 03, 08, 10, 18, 21, 25, 39, 42, 45, 51, 52, 54, 55, 58, 63, 68, 69, 70, 71, 88, 89, 90



**Jean-Michel ACI**

Tél : 06 81 26 07 10 - [aci@multinegoce.com](mailto:aci@multinegoce.com)

**Départements :** 02, 14, 27, 28, 36, 37, 41, 50, 59, 60, 61, 62, 75, 76, 77, 78, 80, 91, 92, 93, 94, 95



**Julien STRAUB**

Tél : 06 09 38 05 85 - [julien@multinegoce.com](mailto:julien@multinegoce.com)

**Départements :** 57, 67

**Philippe STRAUB**

Tél : 06 07 53 62 00 - [contact@multinegoce.com](mailto:contact@multinegoce.com)



**MULTI NEGOCE**

Tél : 03 87 91 10 10 - Fax : 03 87 92 92 87  
[contact@multinegoce.com](mailto:contact@multinegoce.com)

**Départements :** 09, 12, 15, 16, 17, 19, 22, 23, 24, 29, 31, 32, 33, 35, 40, 44, 46, 47, 48, 49, 53, 56, 64, 65, 72, 79, 81, 82, 85, 86, 87



# FILMS POLYÉTHYLÈNE

## FILMS PE DE PROTECTION

### FILMS PE DE PROTECTION

- Protection des sols
- Protège de la poussière et des projections
- Souple et facile à poser
- Disponible en 3 m et 6 m de large
- Différentes surfaces et épaisseurs

Référence	Désignation	Largeur	Surface	Rouleaux/palette
FPE211	T150	3 m	170 m <sup>2</sup>	85
FPE221	T150	6 m	170 m <sup>2</sup>	85
FPE210	T150	3 m	340 m <sup>2</sup>	53
FPE222	T150	6 m	340 m <sup>2</sup>	53
FPE231	T200	3 m	124 m <sup>2</sup>	85
FPE241	T200	6 m	124 m <sup>2</sup>	85
FPE230	T200	3 m	248 m <sup>2</sup>	53
FPE240	T200	6 m	248 m <sup>2</sup>	53
FPE245	T300	3 m	170 m <sup>2</sup>	53
FPE247	T300	6 m	170 m <sup>2</sup>	53



### GAMME SPÉCIALE FAÇADIERS

- Format pratique et léger (rouleaux pliés en 75 cm)
- Disponible en 1,50 m et 3 m de large
- Economique

Référence	Désignation	Largeur	Surface	Rouleaux/palette
FPE261	T150 F	1,50 m	150 m <sup>2</sup>	90
FPE260	T150 F	3 m	75 m <sup>2</sup>	200
FPE262	T150 F	3 m	170 m <sup>2</sup>	85



# FILMS POLYÉTHYLÈNE

## FILMS PE BÂTIMENT



### ■ FILMS PE BÂTIMENT

- Conforme au DTU 13.3
- Evite les remontées d'humidité entre le sol et la dalle
- Disponible 3 m ou 6 m de large
- Format pratique (rouleaux pliés en 1,50m)
- Epaisseurs 150, 200 et 300 microns

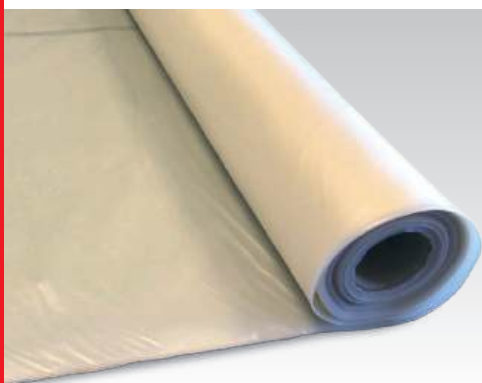
Référence	Epaisseur	Largeur	Surface	Rouleaux/palette
FPE267	150 microns	4 m	40 m <sup>2</sup>	116
FPE272	150 microns	3 m	170 m <sup>2</sup>	44
FPE273	150 microns	6 m	170 m <sup>2</sup>	44
FPE270	150 microns	3 m	340 m <sup>2</sup>	23
FPE271	150 microns	6 m	340 m <sup>2</sup>	23
FPE2761	200 microns	3 m	124 m <sup>2</sup>	44
FPE2762	200 microns	6 m	124 m <sup>2</sup>	44
FPE275	200 microns	3 m	248 m <sup>2</sup>	23
FPE276	200 microns	6 m	248 m <sup>2</sup>	23
FPE277	300 microns	6 m	170 m <sup>2</sup>	23
FPE278	300 microns	3 m	170 m <sup>2</sup>	23



### ■ FILM PE 160 COEXTRUDÉ TRI-COUCHES

- Conforme au DTU 13.3
- Spécial sous-dallage
- Fabrication tri-couches (haute performance)
- Couleur gris/noir
- Epaisseur 160 microns
- Rouleau de 150 m<sup>2</sup>

Référence	Epaisseur	Largeur	Surface	Rouleaux/palette
FPE2734	160 microns	6m	150 m <sup>2</sup>	44



### ■ FILM PE BÂTIMENT TRANSPARENT

- Epaisseur 150μ
- Transparent
- Disponible en 6 m de large
- Utilisation en sous-dallage ou protection épaisse

Référence	Epaisseur	Largeur	Surface	Rouleaux/palette
FPE2731	150 microns	6m	120 m <sup>2</sup>	44



# FILMS POLYÉTHYLÈNE

## FILMS PE TECHNIQUES

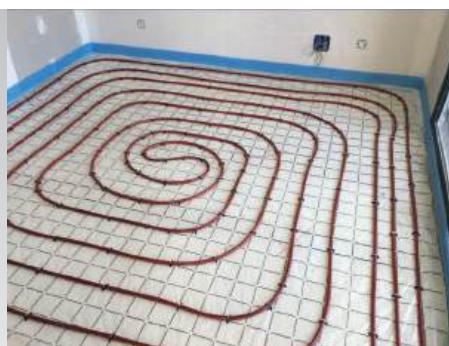
### FILM PE MACRO-PERFORÉ

- Spécial sols industriels
- Macro-perforation tous les 30 cm
- Trous de 8 à 10 mm
- Epaisseur 150 microns



MACRO PERFORATION

Référence	Epaisseur	Largeur	Surface	Rlx/pal
FPE2732	150 microns	6 m	330 m²	23



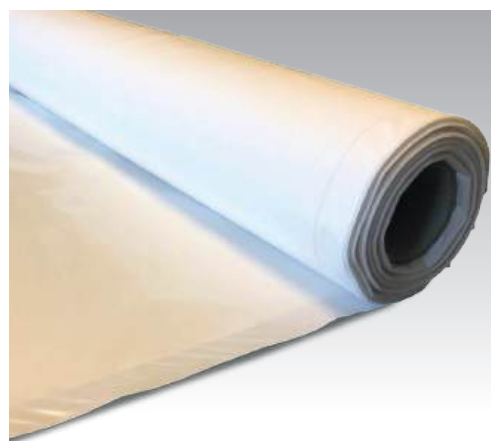
### FILM PE QUADRILLÉ

- Spécial planchers chauffants
- Idéal pour positionner les tuyaux de chauffage
- Quadrillage 10 x 10 cm
- Epaisseur 150 µ

Référence	Epaisseur	Largeur	Surface	Rlx/pal
FPE2733	150 microns	1,50 m	150 m²	44

### FILM PE IGNIFUGÉ

- Film PE blanc, ignifugé, difficilement inflammable
- Protection temporaire contre le feu
- En extérieur ou en intérieur
- Largeur 6m



Référence	Epaisseur	Largeur	Surface	Rlx/pal
FPE2730	150 microns	6 m	150 m²	44

# FILMS POLYÉTHYLÈNE

## FILMS AGRICOLES



### FILM NOIR AGRICOLE

- Extrusion trois couches
- Application : ensilage d'herbe, maïs, etc.
- Disponible en 6 m et 12 m de large
- Epaisseur 150μ

Référence	Epaisseur	Largeur	Surface	Rouleaux/palette
FAG310	150 microns	6 m	330 m <sup>2</sup>	25
FAG311	150 microns	12 m	330 m <sup>2</sup>	25



### FILM DE SERRE LONGUE DURÉE

Film thermique jaune, ce film est parfaitement adapté aux rotations salade/cultures précoces comme melon, aubergine, poivron. Son principe d'extrusion 5 couches lui confère de nombreux avantages tels que :

- Grande résistance mécanique
- Peu de fluage
- Une couche anti-poussière extérieure efficace
- Un retard de vieillissement grâce à ces 2 couches supplémentaires à effet barrière qui ralentissent la migration des matières permettant une meilleure stabilité des performances agronomiques dans le temps.
- Une meilleure résistance au soufre grâce à sa stabilisation « SR »

#### Fiche technique

Couleur : Jaune

Épaisseur : 200μm

Durabilité : 5 saisons

Limite de garantie soufre/chlore :  
3000ppm /200ppm

Transmission Lumineuse Globale : 87 %

Diffusion : 45 %

Thermicité : 80 %

Référence	Epaisseur	Largeur	Surface	Rouleaux/palette
FAG311	150 microns	6,50 m	330 m <sup>2</sup>	25



# FILMS POLYÉTHYLÈNE

## COUPES POLYÉTHYLÈNE

### ■ COUPES PE T150

- Emballage individuel
- Facile à déployer
- Disponible en 3 m et 6 m de large



Référence	Désignation	Dimensions	Surface
FPE281	T150	3 m x 5 m	15 m <sup>2</sup>
FPE283	T150	3 m x 10 m	30 m <sup>2</sup>
FPE287	T150	6 m x 5 m	30 m <sup>2</sup>
FPE288	T150	6 m x 8 m	48 m <sup>2</sup>
FPE289	T150	6 m x 10 m	60 m <sup>2</sup>

**Attention :** ces films de protection ne forment pas une barrière anti-humidité.

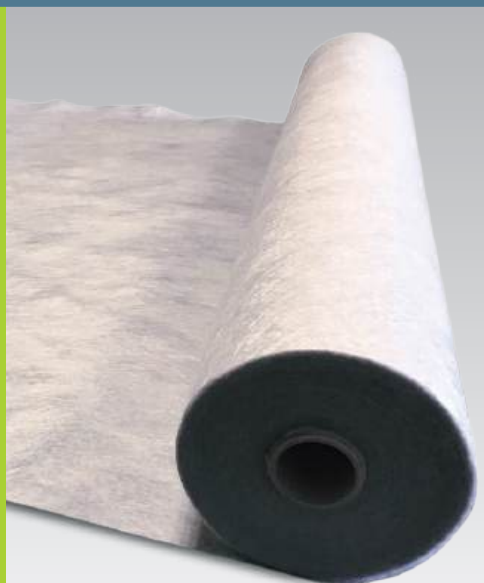
### ■ COUPES PE 150 MICRONS

- Emballage individuel
- Facile à déployer
- Disponible en 3 m et 6 m de large
- Epaisseur 150 microns

Référence	Désignation	Dimensions	Surface
FPE301	150 microns	3 m x 5 m	15 m <sup>2</sup>
FPE305	150 microns	6 m x 3 m	18 m <sup>2</sup>
FPE306	150 microns	6 m x 4 m	24 m <sup>2</sup>
FPE307	150 microns	6 m x 5 m	30 m <sup>2</sup>
FPE308	150 microns	6 m x 8 m	48 m <sup>2</sup>
FPE309	150 microns	6 m x 10 m	60 m <sup>2</sup>

# AMÉNAGEMENT EXTÉRIEUR

## GÉOTEXTILES



### ■ GÉOTEXTILES MN8/MN6

- Non-tissés aiguilletés de filaments continus liés mécaniquement
- Grande durabilité - Imputrescible
- Sépare les matériaux et laisse passer l'eau (séparation et filtration)
- Limite la remontée des mauvaises herbes
- Très haute qualité

#### Utilisations

- Aménager votre terrasse, votre allée de jardin, une entrée, une voie d'accès
- Réaliser un ouvrage de drainage

#### Caractéristiques

- Fibres de polypropylène 100%
- Largeurs de 0,50 m à 2 m - Longueur à la demande
- Emballage individuel des rouleaux avec code-barres
- Couleur : gris



/ Aménager votre terrasse



/ Aménager votre allée de jardin



/ Réaliser un ouvrage de drainage



/ Aménager une entrée, une voie de garage, une voie d'accès

#### MN8 - Classe 3

Référence	Résistance	Dimensions
GEO507	8 kN/m	0,50 m x 50 m
GEO508	8 kN/m	0,50 m x 75 m
GEO509	8 kN/m	1,00 m x 25 m
GEO510	8 kN/m	1,00 m x 50 m
GEO511	8 kN/m	1,00 m x 75 m
GEO512	8 kN/m	2,00 m x 25 m
GEO513	8 kN/m	2,00 m x 50 m
GEO514	8 kN/m	2,00 m x 75 m
GEO519	8 kN/m	2,00 m x 100 m
GEO520	8 kN/m	2,00 m x 150 m
GEO521	8 kN/m	2,00 m x 300 m

#### MN6 - Classe 2

Référence	Résistance	Dimensions
GEO539	6 kN/m	0,50 m x 50 m
GEO540	6 kN/m	0,50 m x 75 m
GEO542	6 kN/m	1,00 m x 25 m
GEO5421	6 kN/m	1,00 m x 50 m
GEO543	6 kN/m	1,00 m x 75 m
GEO545	6 kN/m	2,00 m x 25 m
GEO546	6 kN/m	2,00 m x 50 m
GEO547	6 kN/m	2,00 m x 75 m
GEO548	6 kN/m	2,00 m x 100 m
GEO549	6 kN/m	2,00 m x 150 m
GEO550	6 kN/m	2,00 m x 300 m

#### AUTRES RÉFÉRENCES

S21 L - Grande largeur	Résistance	Dimensions
GEO551	6 kN/m	4,00 m x 300 m
155G - Assainissement autonome	Résistance	Dimensions
GEO552	12 kN/m	0,72 m x 50 m
GEO5522	12 kN/m	1,44 m x 50 m

# AMÉNAGEMENT EXTÉRIEUR

## GÉOTEXTILE P.P. BLANC

### **GAMME**

#### « GÉOTEXTILE THERMOCALANDRÉ »

- Non-tissé aiguilleté thermocalandré
- Grande durabilité - Imputrescible
- Sépare les matériaux et laisse passer l'eau (séparation et filtration)

#### Caractéristiques

- Fibres de polypropylène 100%
- Géotextile thermocalandré
- Largeurs de 0,50m à 4m  
Longueur à la demande
- Emballage individuel des rouleaux  
avec code-barres
- Classe 2 - 6 kN/m
- Couleur : blanc



Référence	Résistance	Dimensions
GEOT055	6 kN/m	0,50 m x 50 m
GEOT057	6 kN/m	0,50 m x 75 m
GEOT125	6 kN/m	1,00 m x 25 m
GEOT150	6 kN/m	1,00 m x 50 m
GEOT175	6 kN/m	1,00 m x 75 m
GEOT225	6 kN/m	2,00 m x 25 m
GEOT250	6 kN/m	2,00 m x 50 m
GEOT275	6 kN/m	2,00 m x 75 m
GEOT2X100	6 kN/m	2,00 m x 100 m
GEOT2X150	6 kN/m	2,00 m x 150 m
GEOT2X300	6 kN/m	2,00 m x 300 m
GEOT350	6 kN/m	3,00 m x 50 m
GEOT450	6 kN/m	4,00 m x 50 m

# AMÉNAGEMENT EXTÉRIEUR

## GÉOTEXTILE P.P. NOIR - ANTI MAUVAISES HERBES



- Géotextile noir occultant, spécialement conçu pour lutter contre la prolifération des mauvaises herbes. Evite l'utilisation de produits chimiques.
- Résistant aux U.V. et de couleur noire, ce géotextile est idéal dans vos espaces verts ou sous des terrasses bois.
- Perméable à l'eau et à l'air, il laisse passer les éléments nutritifs et évite le passage des mauvaises herbes. Il empêche ainsi tout risque de stagnation.
- Très résistant et imputrescible, il dispose d'une très grande durabilité. Masse surfacique importante (150 g/m<sup>2</sup>) et grande résistance à la traction (10 kN/m).
- Fabriqué en polypropylène et thermocalandré, sa structure permet une pose simple et rapide :  
Il est facile à découper et s'adapte aux inégalités du sol.
- Disponible en rouleaux de 0,50 m, 1 m et 2 m de large. Longueur à la demande. Emballage individuel des rouleaux avec code-barres.



Référence	Masse Surfacique	Dimensions	Surface
GEOTA055	150 g	0,50 m x 50 m	25 m <sup>2</sup>
GEOTA057	150 g	0,50 m x 75 m	37,50 m <sup>2</sup>
GEOTA125	150 g	1,00 m x 25 m	25 m <sup>2</sup>
GEOTA150	150 g	1,00 m x 50 m	50 m <sup>2</sup>
GEOTA175	150 g	1,00 m x 75 m	75 m <sup>2</sup>
GEOTA225	150 g	2,00 m x 25 m	50 m <sup>2</sup>
GEOTA250	150 g	2,00 m x 50 m	100 m <sup>2</sup>
GEOTA275	150 g	2,00 m x 75 m	150 m <sup>2</sup>



# AMÉNAGEMENT EXTÉRIEUR

## TOILES DE PAILLAGE

- Toile de paillage tissée 100% polypropylène
- Limite la poussée des mauvaises herbes
- Résiste au piétinement et aux déchirures
- Lignes tous les 25 cm pour aligner vos plants
- Laisse passer l'eau et réduit l'évaporation
- Facile à dérouler

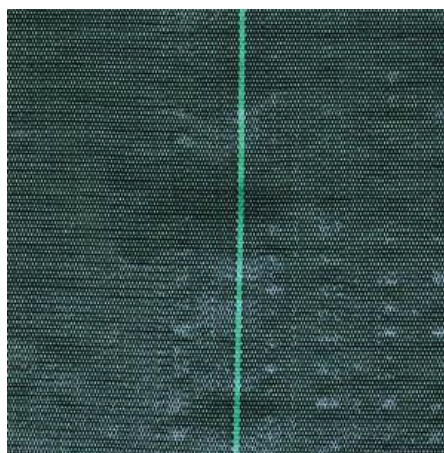


### TOILE DE PAILLAGE 90 g/m<sup>2</sup>

Toile 100% polypropylène 90 g/m<sup>2</sup> - Couleur : Vert

Référence	Masse Surfaique	Dimensions	Surface
FPA0901	90 g	1,05 m x 100 m	105 m <sup>2</sup>
FPA0902	90 g	2,10 m x 100 m	210 m <sup>2</sup>
FPA0903	90 g	3,30 m x 100 m	330 m <sup>2</sup>
FPA0904	90 g	4,15 m x 100 m	415 m <sup>2</sup>

Toile 90 g/m<sup>2</sup>



### TOILE DE PAILLAGE 130 g/m<sup>2</sup>

Toile 100% polypropylène 130 g/m<sup>2</sup> - Couleur : Vert

Référence	Masse Surfaique	Dimensions	Surface
FPA1301	130 g	1,05m x 100 m	105 m <sup>2</sup>
FPA1302	130 g	2,10 m x 100 m	210 m <sup>2</sup>
FPA1303	130 g	3,30 m x 100 m	330 m <sup>2</sup>
FPA1304	130 g	4,15 m x 100 m	415 m <sup>2</sup>

Toile 130 g/m<sup>2</sup>



### ACCESSOIRES POUR TOILES DE PAILLAGE

Référence	Désignation	Dimensions	Surface
FPAAG	Agrafes	20 x 20 x 20 cm	100 pièces

# AMÉNAGEMENT EXTÉRIEUR

## STABILISATEUR DE GRAVIER

- Le stabilisateur de gravier garantit un revêtement de gravier stable, durable et praticable.
  - Apporte une solution à la formation d'ornières, aux nids-de-poule et aux flaques, tout en conservant les propriétés de perméabilité à l'eau d'un revêtement de gravier.
- Résistance 400 t/m<sup>2</sup> (rempli)
  - Parkings, allées, jardins, voies d'accès
  - Géotextile intégré
  - Carrossable
  - Facile à poser



Référence	Dimensions	Surface	Conditionnement
SG120	120 cm x 80 cm x 3 cm	0,96 m <sup>2</sup>	Palettes de 75 plaques



# AMÉNAGEMENT EXTÉRIEUR

## DALLE SUPPORT D'UNITÉ EXTÉRIEURE

- Dalle préfabriquée destinée à recevoir des unités extérieures simples ou doubles (aérothermie, chauffage habitation, piscine...)
- En béton de résine blanc pleine masse, esthétique et résistant.
- Pose sur sol stabilisé, ne nécessitant pas d'opération de maçonnerie.
- Dissociée de la maçonnerie pour éviter les vibrations, conformément à la réglementation.
- Zones d'appuis permettant de s'adapter aux diverses marques d'unités extérieures.
- Partie centrale prévue pour l'évacuation des condensats.
- Existe en deux dimensions.



Référence	Longueur	Epaisseur	Largeur	Poids	Charge acceptable	Nombre par palette	Poids de la palette
DS100	100 cm	3 cm	60 cm	34 kg	850 kg	10 pièces	340 kg
DS120	120 cm	3 cm	60 cm	43 kg	850 kg	10 pièces	430 kg



# PRODUITS D'ÉTANCHÉITÉ

## PROTECTION DE SOUBASSEMENT



### PROTECTION DE SOUBASSEMENT

Nappe à excroissance protégeant le soubassement et les fondations de votre bâtiment.

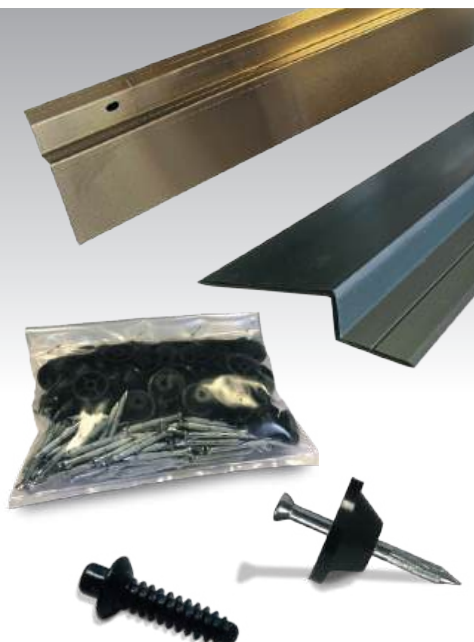
- Permet une circulation d'air efficace
- Grande résistance à la compression
- Résiste aux acides contenus dans le sol, aux racines
- Imputrescible
- Pose verticale
- Existe en 1 m / 1,50 m / 2 m / 2,40 m et 3 m

#### Caractéristiques

- Matériau : Polyéthylène (HDPE)
- Hauteur des nopés : 8 mm
- Coloris : Noir
- Nombre de nopés : 1840 nopés/m<sup>2</sup>
- Volume d'air entre les nopés : ca. 5,5l /m<sup>2</sup>
- Résistance à la température : -30°C à +80°C
- Résistance à la compression : 200 kN/m<sup>2</sup> = ca. 20 t/m<sup>2</sup>

Référence	Dimensions	Rouleaux/pal
PS610	1,00 m x 20 m	15
PS611	1,50 m x 20 m	15
PS612	2,00 m x 20 m	15
PS613	2,40 m x 20 m	15
PS614	3,00 m x 20 m	15

### ACCESSOIRES POUR PROTECTION DE SOUBASSEMENT



Pour une pose plus facile, nous vous recommandons d'utiliser les rails de finition et les pastilles de fixation.

PS626	Fixations (pastilles + pointes)	Sachet de 20 pièces
PS624	Fixations (pastilles + pointes)	Sachet de 100 pièces
PS619	Fixations (pastilles + pointes)	Sachet de 250 pièces
PS618	Profil d'arrêt en 2ml	Botte de 20 pièces
PS618A	Profil d'arrêt ALU en 2ml	Botte de 20 pièces
PS628	Fixations à frapper	Sachet de 100 pièces

# PRODUITS D'ÉTANCHÉITÉ

## PROTECTION DE SOUBASSEMENT DRAINANTE

### PROTECTION DE SOUBASSEMENT DRAINANTE

Nappe à excroissances protégeant le soubassement et les fondations de votre bâtiment.

Géotextile non-tissé fixé sur la nappe pour permettre un drainage vertical ou horizontal.

- Nécessaire si besoin d'un drainage vertical ou sur un terrain en pente (eaux de ruissellement)
- Grande résistance à la compression
- Résiste aux acides contenus dans le sol, aux racines Imputrescible
- Pose inversée par rapport à la protection de soubassement classique
- Pose verticale ou horizontale
- Rouleaux de 2 m x 15 m

#### Caractéristiques techniques

- Matériau Polyéthylène HDPE
- Géotextile Polypropylène 100 g/m<sup>2</sup>
- Résistance à la compression 250 kN/m<sup>2</sup> = 25 t/m<sup>2</sup>
- Hauteur des alvéoles 8 mm
- Nombre d'alvéoles 1710 /m<sup>2</sup>
- Drainage de l'eau ca. 2,24 l/mxs
- Dimensions 2 m x 15 m
- Palette 6 rouleaux



#### Référence

PS630

#### Dimensions

2,00 m x 15 m

#### Rouleaux/pal

6

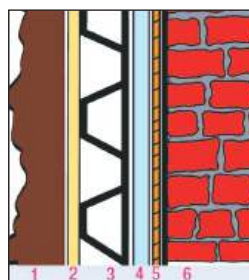
### Pose verticale

Elle est particulièrement recommandée sur un terrain en pente ou si un drainage vertical est nécessaire.

Elle protège également l'isolant extérieur de l'humidité (drainage de l'eau grâce au géotextile fixé).

Pour des hauteurs supérieures à 1,90m, prévoir un recouvrement de 15 cm minimum (soulever le géotextile pour recouvrir).

La partie basse de la nappe doit reposer sur le drainage horizontal.

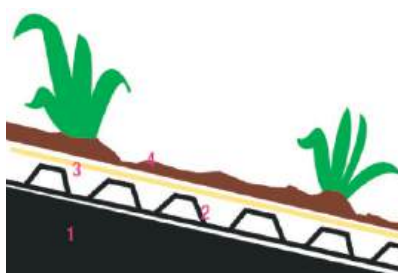


- 1 - Terrain
- 2 - Géotextile
- 3 - Protection de soubassement
- 4 - Isolant
- 5 - Bitume de fondation
- 6 - Mur

### Pose horizontale

Posée à l'horizontale, la protection de soubassement drainante protège les garages souterrains surchargés ou les terrasses contre la pression de l'eau.

L'eau drainée par le géotextile est évacuée (minium de pente 2%). Recouvrement entre les nappes : 15 cm (soulever le géotextile pour recouvrir).



- 1 - Terrain à drainer (pente 2 % minimum)
- 2 - Protection de soubassement
- 3 - Géotextile
- 4 - Sol

# PRODUITS D'ÉTANCHÉITÉ

## BITUME DE FONDATION



Peinture d'isolation à froid contre l'humidité pour béton et maçonnerie en contact avec la terre.

- Adhère sur surface humide
- Rendement : par couche, 1L pour 3 à 4 m<sup>2</sup>
- Disponible en 5L, 10L et 30 L

Référence	Conditionnement	Bidons/pal
BF622	5 L	75
BF623	10 L	45
BF624	30 L	16

## BANDE D'ARASE



Bande polyéthylène rugueuse présentant des aspérités pour un meilleur accrochage. La bande d'arase préserve les murs des remontées d'humidité.

- Garantie anti-UV
- Stabilité aux températures de -10°C à +60°C
- Facile à dérouler
- Evite les remontées capillaires
- Imputrescible
- Couleur : noir
- Largeurs : 24 cm - 30 cm - 36 cm - 50 cm
- Carton de 5 rouleaux



Référence	Dimensions
BAF1310	0,24m x 50m
BAF1320	0,30m x 50m
BAF1330	0,36m x 50m
BAF1340	0,50m x 50m



# SACHERIE ET EMBALLAGE

## BIG BAGS

■ **BIG BAG** ou grand récipient vrac souple (GRVS) pour matières diverses (poudre, sable, engrais, graines, granulés plastiques, gravats, ...).

Ultra résistant, ce sac tissé est fabriqué à partir de polypropylène (PP).

- Capacités de 500 kg, 1000 kg ou 1500 kg
- Volume jusqu'à 1 m<sup>3</sup>
- Ouverture totale et fond plat : idéal pour les livraisons sur chantier
- Personnalisation possible : logo, dimensions particulières...



Référence	Désignation	Dimensions
BB630	BIG BAG - Capacité 1500 kg	95 x 95 x 110 cm - Volume : 1,00 m <sup>3</sup>
BB6305	BIG BAG - Capacité 1000 kg	80 x 80 x 80 cm - Volume : 0,50 m <sup>3</sup>
BB6307	BIG BAG - Capacité 500 kg	60 x 60 x 70 cm - Volume : 0,25 m <sup>3</sup>

# SACHERIE ET EMBALLAGE

## SACS A GRAVATS



### ■ SAC A GRAVATS EN PE

- Stockage et évacuation des déchets
- Matière : Polyéthylène (PE)
- Couleur : Transparent
- Cartons de 100 pièces
- Personnalisation sur demande

Référence	Matière	Dimensions	Conditionnement
SG1350	Polyéthylène	600 x 850 mm	Carton de 100 pièces



### ■ SAC A GRAVATS EN PP

- Stockage et évacuation des déchets
- Pour évacuation des matériaux lourds = très résistant
- Matière : Polypropylène (PP)
- Couleur : Blanc
- Conditionné par 100 pièces

Référence	Matière	Dimensions	Conditionnement
SG1360	Polypropylène	550 x 950 mm	100 pièces
SG1370	Polypropylène	550 x 950 mm	Sachet de 10 pièces



# SACHERIE ET EMBALLAGE

## BÂCHES DE PROTECTION

### ■ BÂCHES LÉGÈRES DE PROTECTION

- Avec ourlets et œillets
- Emballage individuel avec code-barres
- Non traitées U.V
- Couleur : bleu

Référence	Dimensions	Carton
BAC1210	2 m x 3 m	60 pièces
BAC1211	3 m x 4 m	30 pièces
BAC1212	4 m x 5 m	18 pièces
BAC1213	4 m x 6 m	16 pièces
BAC12131	5 m x 8 m	9 pièces
BAC1214	6 m x 8 m	8 pièces
BAC1215	6 m x 10 m	6 pièces



### ■ BÂCHES LOURDES

- Bâche très résistante : 160 g/m<sup>2</sup> (toile 140 g/m<sup>2</sup>)
- Avec ourlets et œillets
- Emballage individuel avec code-barres
- Blanc ou vert suivant production

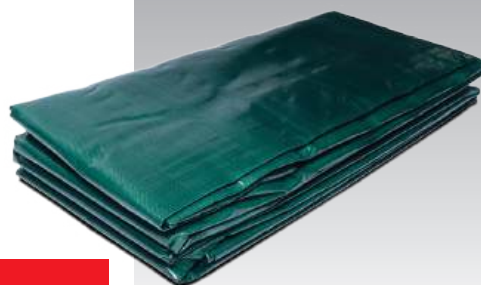
Référence	Dimensions	Carton
BACS23	2 m x 3 m	24 pièces
BACS34	3 m x 4 m	12 pièces
BACS45	4 m x 5 m	8 pièces
BACS58	5 m x 8 m	4 pièces
BACS610	6 m x 10 m	2 pièces



### ■ BÂCHES PREMIUM

- Idéale pour couvreurs : 240 g/m<sup>2</sup> (toile 220 g/m<sup>2</sup>)
- Résistance aux U.V. 300 KIy
- Avec ourlets et œillets
- Emballage individuel avec code-barres
- Couleur : vert

Référence	Dimensions	Carton
BAP0106	1,5m x 6m	10 pièces
BAP0406	4m x 6m	5 pièces
BAP0608	6m x 8m	2 pièces
BAP0610	6m x 10m	2 pièces
BAP0810	8m x 10m	1 pièce
BAP0812	8m x 12m	1 pièce
BAP1012	10m x 12m	1 pièce



# SACHERIE ET EMBALLAGE

## BÂCHE DE SOL ANTIDÉRAPANTE



### LA PROTECTION PARFAITE POUR LES SOLS ET LES ESCALIERS

- Finition antidérapante
- Étanche grâce à son film PE transparent
- Amortit la chute d'objets
- Barrière contre les tâches

#### Utilisation

- Parquets et sols stratifiés, escaliers, céramiques, sols carrelés, sols textiles.

#### Caractéristiques

- Couleur : Blanc
- Rouleau de 1m x 25m (25 m<sup>2</sup>)
- Poids : 160 g/m<sup>2</sup>
- Rouleaux emballés individuellement avec code-barres
- Palettes de 36 rouleaux

Référence	Dimensions	Poids	Conditionnement
BPSA125	1 m x 25 m	160 g/m <sup>2</sup>	Palette 36 rouleaux

## BÂCHE DE SOL ABSORBANTE



### PROTECTION TEMPORAIRE POUR VOS CHANTIERS

- Absorbante
- Résistante
- Étanche grâce à son film PE
- Amortit la chute d'objets
- Barrière contre les tâches

#### Utilisation

- Travaux de peinture
- Travaux de plomberie
- Travaux mécaniques
- Travaux de menuiserie
- Déménagement

#### Caractéristiques

- Couleur : Gris
- Rouleau de 1m x 25m (25m<sup>2</sup>)
- Poids : 200 g/m<sup>2</sup>
- Rouleaux emballés individuellement avec code-barres
- Palette de 35 rouleaux

Référence	Dimensions	Poids	Conditionnement
BPSAB125	1 m x 25 m	200 g/m <sup>2</sup>	Palette 35 rouleaux

# SACHERIE ET EMBALLAGE

## FILM À BULLES

Matière : Polyéthylène

Disponible en rouleaux de 1 m x 10 m et de 1 m x 150 m

Box de 20 rouleaux idéal en linéaire

- Idéal pour un déménagement
- Léger et facilement utilisable
- Protège de la poussière et de l'humidité
- Protège les produits fragiles
- Laisse passer les rayons du soleil (plantes exotiques)



SACHERIE ET EMBALLAGE

Référence	Epaisseur	Dimensions	Conditionnement
FAB110	60 µ	1 m x 10 m	Box de 20 rlx
FAB150	50 µ	1 m x 150 m	Détail

# SACHERIE ET EMBALLAGE

## HOUSSES POUR PALETTES

- Protège vos matériaux des intempéries
- Rouleaux prédécoupés
- Personnalisation possible : impression une ou deux faces



Housse pour palettes de ciment



Housse pour plaques de plâtre

Type	Housses pour palettes de ciment	Housses pour plaques de plâtre
Référence	HPC1500	HPP1510
Dimensions	1270 + 2x540 x 1600 mm	4000 x 1900 mm
Épaisseur	70μ	70μ
Couleur	incolore	incolore
Conditionnement	Rouleau 50 pièces	Rouleau 25 pièces

**Personnalisation possible** : épaisseurs, dimensions, impression

# SACHERIE ET EMBALLAGE

## FILM ÉTIRABLE MANUEL

- Protège et maintient vos produits sur palettes
- Disponible en 17μ et 20μ
- Laize 450 mm
- Longueur : 300 m
- Conditionnement : carton de 6 bobines
- Couleur : transparent ou noir

Référence	Épaisseur	Dimensions
FET410	17 μ	300 m x 0,45 m
FET412	20 μ	300 m x 0,45 m
FETN20	20 μ (noir)	300 m x 0,45 m

Nous consulter pour d'autres couleurs ou épaisseurs



## SACS POUBELLES

- Evacuation des déchets
- Dimensions : 700mm x 1100mm
- Épaisseur : 55 microns
- Carton de 200 pièces
- Rouleaux de 25 pièces

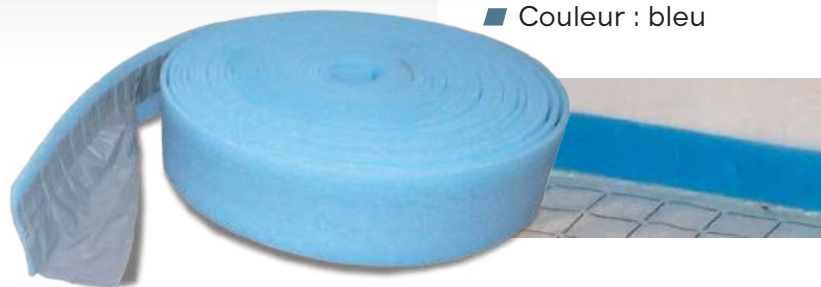
Référence	Dimensions	Conditionnement
SP1340	400 + 2x150 x 1100	Carton de 200 pièces





# MOUSSE POLYÉTHYLÈNE

## BANDE PÉRIPHÉRIQUE



La bande périphérique est utilisée lors de la réalisation d'une chape. Elle permet de désolidariser la chape des cloisons et éviter ainsi les risques de fissuration.

Aussi, elle permet la dilatation de la chape lors des variations de température. En fonction des travaux, disponible en différentes hauteurs et épaisseurs.

La bande avec une feuille de polyéthylène (bavette) permet d'éviter le passage des laitances.

### Caractéristiques

- Mousse de polyéthylène non-réticulée expansée
- Très faible absorption d'eau et perméabilité à la vapeur d'eau
- Insensible aux solvants, aux carburants et aux produits chimiques
- Excellent amortissement des chocs et des vibrations
- Résistance à la température de -40 à +70°C
- Couleur : bleu

Référence	Dimensions	Conditionnement
BP500	100 mm x 5 mm x 50 m	12 rouleaux
BP510	100 mm x 8 mm x 50 m	12 rouleaux
BP530	150 mm x 5 mm x 50 m	8 rouleaux
BP535	150 mm x 8 mm x 50 m	8 rouleaux
BP540	200 mm x 5 mm x 50 m	6 rouleaux
BP545	200 mm x 8 mm x 50 m	6 rouleaux
BP615	150 mm x 10 mm x 50 m (blanc)	8 rouleaux
BP620	200 mm x 10 mm x 50 m (blanc)	6 rouleaux

**Attention :** ne pas exposer au soleil

### Bande Périphérique avec bavette

Référence	Dimensions	Conditionnement
BP520	120 mm x 8 mm x 25 m avec feuille PE	10 rouleaux
BP548	200 mm x 8 mm x 25m avec feuille PE	6 rouleaux

### Bande Périphérique autocollante

Référence	Dimensions	Conditionnement
BPA5150	150 mm x 5 mm x 50 m	8 rouleaux
BPA8150	150 mm x 8 mm x 50 m	8 rouleaux



# MOUSSE POLYÉTHYLÈNE

## SOUS PARQUET



### ■ ROULEAU POUR ABSORPTION ACOUSTIQUE

- Réduction du bruit
- Léger et facile à dérouler
- Format pratique : 1 m x 25 m
- Densité : ca. 22 kg/m<sup>3</sup>
- Epaisseur : 3 mm
- Ne pas exposer au soleil

#### Référence

SP600

#### Dimensions

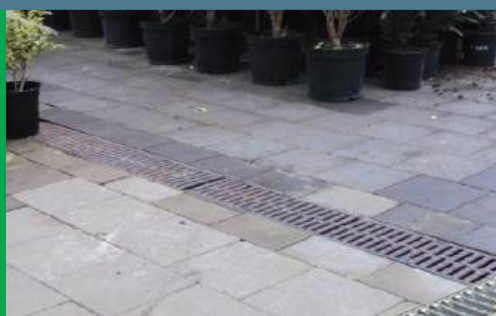
1000 mm x 3 mm x 25 m

#### Conditionnement

Ballot de 5 rouleaux

# CANIVEAUX ET PRODUITS DE VOIRIE

## CANIVEAUX EN BÉTON POLYMÈRE



ALFASELF 100



ALFASELF 150



ALFASELF 200

### CANIVEAUX ALFASELF

- Récupération des eaux de pluie autour de la maison
- Disponibles avec des grilles en acier galvanisé ou fonte
- En classes A15 et B125





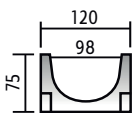


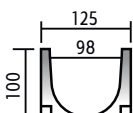


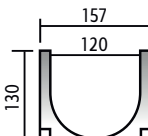


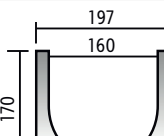
Conforme au décret n°2006-1658 du 21-déc.-06 relatif à l'accessibilité de la voirie et des espaces publics aux personnes handicapées ou à mobilité réduite.



Conforme à la norme NF EN 1433 relative aux caniveaux hydrauliques pour l'évacuation des eaux dans les zones de circulation.



Conforme aux législations en vigueur au sein de l'Union Européenne.

Designation	Classes	Grilles	Poids kg	Dessins techniques (mm)
Alfaself mini	 A 15	 Passerelle Galva	7,2	
Alfaself 100	 A 15	 Passerelle Galva	7,6	
Alfaself 150	 B 125	 Passerelle Fonte	16,7	
Alfaself 200	 B 125	 Passerelle Fonte	25	

Référence	Désignation	Classe	Pièces/pal	Longueur
CA075	ALFASELF MINI	A15	117	1 m
CA100	ALFASELF 100	A15	126	1 m
CA110	ALFASELF 100	B125	63	1 m
CA130	ALFASELF 150	B125	42	1 m
CA170	ALFASELF 200	B125	30	1 m

# CANIVEAUX ET PRODUITS DE VOIRIE

## CANIVEAUX EN BÉTON POLYMÈRE

### **■ CANIVEAUX ALFAPLUS**



Conforme au décret n°2006-1658 du 21-déc.-06 relatif à l'accessibilité de la voirie et des espaces publics aux personnes handicapées ou à mobilité réduite.



Conforme à la norme NF EN 1433 relative aux caniveaux hydrauliques pour l'évacuation des eaux dans les zones de circulation.



Conforme aux législations en vigueur au sein de l'Union Européenne.

Designation	Classes	Grilles	Poids kg	Dessins techniques (mm)
Alfaplus 100 Fonte	 C250	 Passerelle Fonte	20,8	
Alfaplus 150 Fonte	 C250	 Passerelle Fonte	37,0	
	 D400		38,8	
Alfaplus 200 Fonte	 C250	 Passerelle Fonte	51,5	
	 D400		55,1	
Alfaplus 300 Fonte	 D400	 Passerelle Fonte	92,4	



ALFAPLUS 150



ALFAPLUS 200



ALFAPLUS 300

Référence	Désignation	Classe	Pièces/pal	Longueur
CATPC100	ALFAPLUS 100	C 250	42	1 m
CATPC150	ALFAPLUS 150	C 250	25	1 m
CATPD150	ALFAPLUS 150	D 400	25	1 m
CATPC200	ALFAPLUS 200	C 250	16	1 m
CATPD200	ALFAPLUS 200	D 400	16	1 m
CATPD300	ALFAPLUS 300	D 400	9	1 m

# CANIVEAUX ET PRODUITS DE VOIRIE

## CANIVEAUX EN POLYÉTHYLÈNE HAUTE DENSITÉ

### ■ CANIVEAUX NICE 100/90

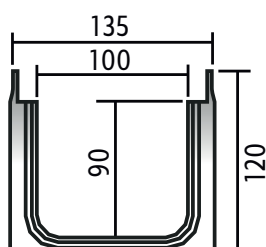
#### Dimensions et caractéristiques

- Longueur 1000 mm
- Largeur extérieure 135 mm
- Hauteur extérieure 120 mm
- Largeur intérieure 100 mm
- Hauteur intérieure 90 mm
- Matériau PE-HD
- Grille galvanisée A15 ou fonte B125 et C250



**CLIP NICE**

Déjà assemblé sur  
le caniveau Référence



Référence	Désignation	Classe	Pièces/pal	Longueur
CAS830	NICE 100/90	A15	135	1 m
CAS830B	NICE 100/90	B125	63	1 m
CAS830C	NICE 100/90	C250	63	1 m

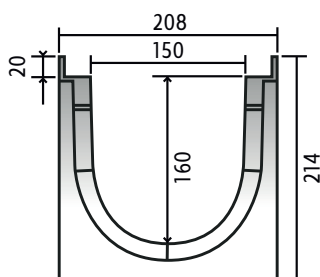
# CANIVEAUX ET PRODUITS DE VOIRIE

## CANIVEAUX EN POLYÉTHYLÈNE HAUTE DENSITÉ

### **CANIVEAUX VIP 150/160**

#### Dimensions et caractéristiques

- Largeur intérieure 150 mm
- Hauteur intérieure 160 mm
- Matériau PE-HD
- Grille fonte C250
- 2 sorties latérales de 110 mm (une de chaque côté)
- 1 sortie horizontale de 110/160 mm

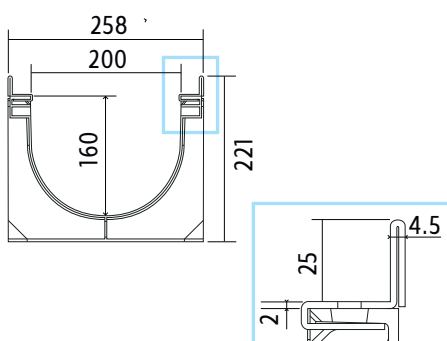


Référence	Désignation	Classe	Pièces/pal	Longueur
CASTP150	VIP 150/160	C250	30	1 m

### **CANIVEAUX WING 200/160**

#### Dimensions et caractéristiques

- Largeur intérieure 200 mm
- Hauteur intérieure 160 mm
- Matériau PE-HD
- Grille fonte D400
- 2 sorties latérales de 110 mm (une de chaque côté)
- 1 sortie horizontale de 200/160 mm



Référence	Désignation	Classe	Pièces/pal	Longueur
CASTP200	WING 200/160	D400	24	1 m



# CANIVEAUX ET PRODUITS DE VOIRIE

## ENROBÉ À FROID



### FACILE À TRANSPORTER

Conditionné en seau de 25 kg  
Application simple et rapide  
Résultat immédiat

L'enrobé à froid est un produit prêt à l'emploi, pour réparer immédiatement tous types de trous, fissures, et surfaces en mauvais état : macadam, asphalte et béton.

Il s'agit d'un produit stable, durable et flexible, qui permet une réparation rapide sans primaire de fixation (colle).

L'enrobé peut être conservé pendant 18 mois dans son seau d'origine fermé.

### Principaux avantages

- Application à froid
- Mélange déjà préparé dans les seaux
- Ne se rétracte pas
- Reste flexible pendant le temps de séchage
- Le gravier et l'émulsion ne se désolidarisent pas
- Trafic immédiat

### Informations complémentaires

- L'enrobé ne peut pas être submergé pendant la période de séchage.
- Doit être mis en oeuvre sous des températures ambiantes (de +5°C à +40°C).
- Consommation : 20 kg/m<sup>2</sup> sur 1 cm d'épaisseur (compacté)
- Seaux fabriqués à partir de plastiques recyclés, respectueux de l'environnement.

### POSE SIMPLIFIÉE



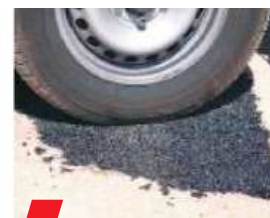
**1** NETTOYER



**2** APPLIQUER



**3** COMPACTER



**4** TRAFIC IMMEDIAT

Référence	Conditionnement	Seaux/pal
EFA651	Seau de 25 kg	36
EFR25 (rouge)	Seau de 25 kg	36

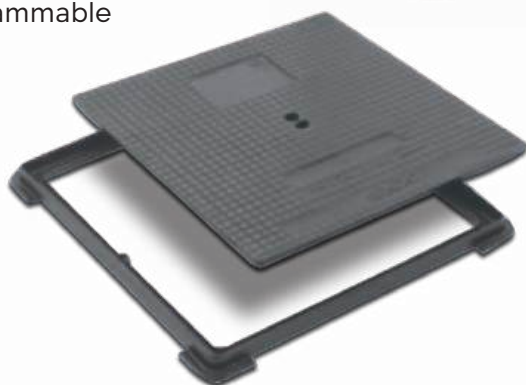
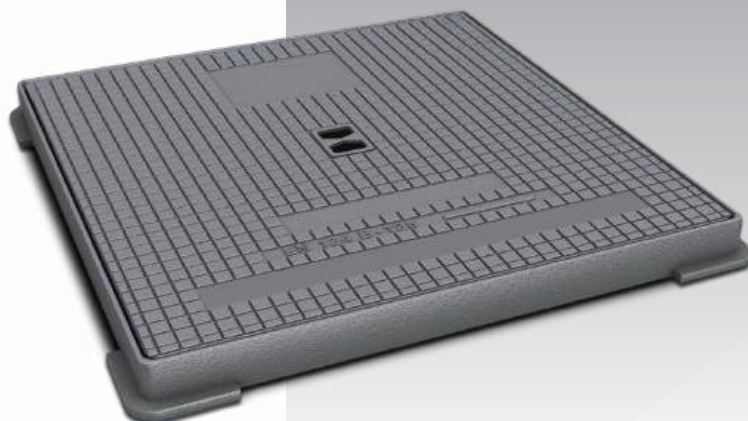


# CANIVEAUX ET PRODUITS DE VOIRIE

## TAMPONS HYDRAULIQUES

### TAMPONS FONTE

- Fabriqués en fonte ductile à graphite sphéroïdal, conformément aux normes ISO 1083 (Type 500-7) et EN 1563
- Conforme à la norme européenne UNE EN-124
- Fermeture par son propre poids
- Fente d'ouverture facile
- Surface métallique antidérapante
- Revêtement en peinture noire, non toxique, ininflammable et écologique



Référence	Dimensions (mm)	Classe de résistance	Conditionnement
TCH30	320 x 320	B 125	A l'unité
TCH40	426 x 426	B 125	A l'unité
TCH50	530 x 530	B 125	A l'unité
TCH60	625 x 625	B 125	A l'unité
TCH70	755 x 755	B 125	A l'unité

### TAMPONS COMPOSITE



- Fabrique en matériaux composite
- Fermeture au moyen de vis (TCHC50 et TCHC60)
- Conforme à la norme européenne UNE EN-124
- Résistant à la corrosion - Dissuasif contre le vol
- Réduction du bruit - Isolation électrique
- Léger et facile à manipuler - Fente d'ouverture facile
- Respectueux de l'environnement

Référence	Dimensions couvercle (mm)	Classe de résistance	Conditionnement
TCHC40	400 x 400	B 125	A l'unité
TCHC50	500 x 500	B 125	A l'unité
TCHC60	600 x 600	B 125	A l'unité

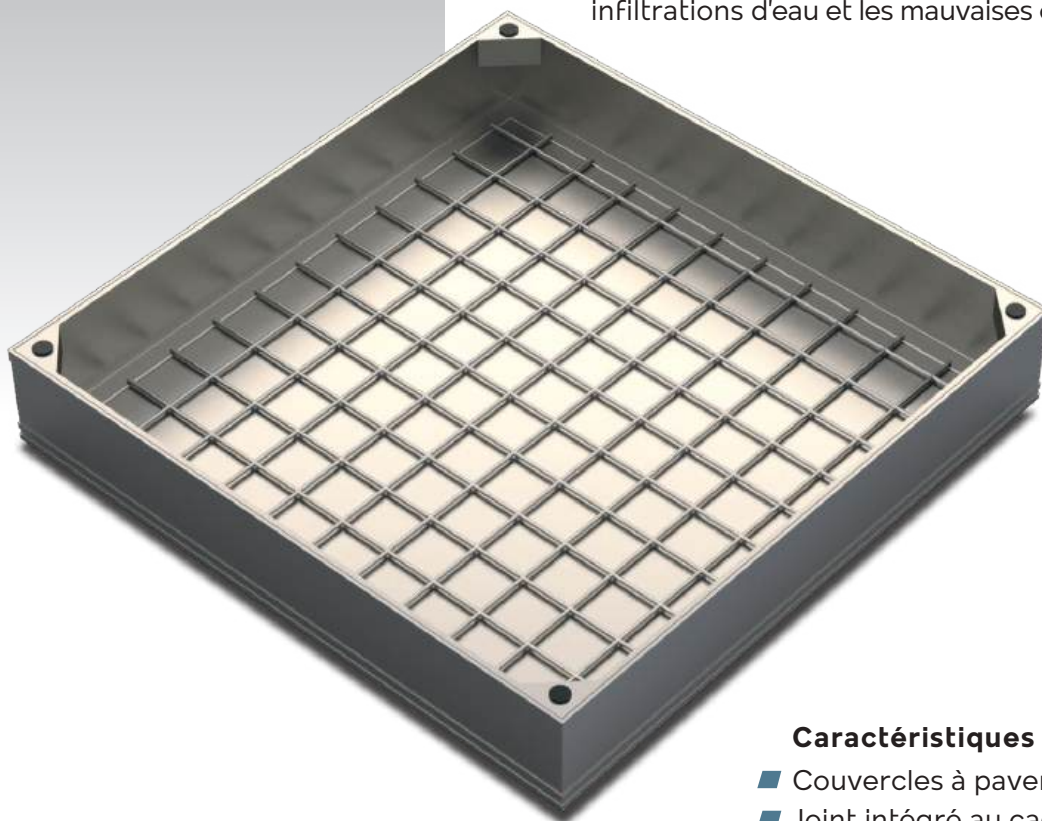
# CANIVEAUX ET PRODUITS DE VOIRIE

## COUVERCLES À PAVER

Couvercle de finition utilisé lors de la pose de pavés sur une terrasse ou une allée.

Assure une continuité esthétique au revêtement.

Joint intégré au cadre interne pour limiter les infiltrations d'eau et les mauvaises odeurs.



### Caractéristiques

- Couvercles à paver en aluminium
- Joint intégré au cadre interne
- Facile à poser et à soulever
- Clés de levage fournies
- Treillis fourni
- Classe de résistance A15  
(B125 pour le 800 x 800)

Référence	Dimensions (mm)	Ouverture (mm)	Hauteur (mm)	Classe de résistance	Conditionnement
CAP30	300 x 300	240 x 240	80	A15	A l'unité
CAP40	400 x 400	340 x 340	80	A15	A l'unité
CAP50	500 x 500	440 x 440	80	A15	A l'unité
CAP60	600 x 600	540 x 540	80	A15	A l'unité
CAP70	700 x 700	640 x 640	80	A15	A l'unité
CAPB80	800 x 800	740 x 740	100	B125	A l'unité

# PRODUITS DE SOUS-TOITURE

## CLOSOIRS POUR FAÏTAGE ET ARÊTIERS

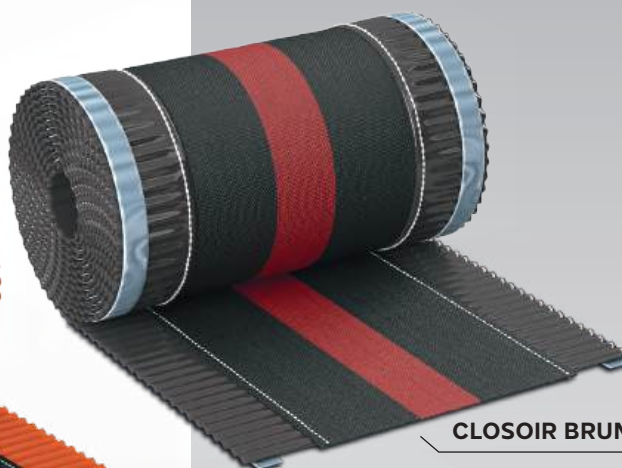
Ventile la toiture et permet la réalisation de l'étanchéité du faîtage ou de l'arêtier.

- Léger et facilement déroulable
- Adhésion optimale grâce à sa bande de butyle
- Facilement transportable
- Economique

CLOSOIR ROUGE



CLOSOIR BRUN



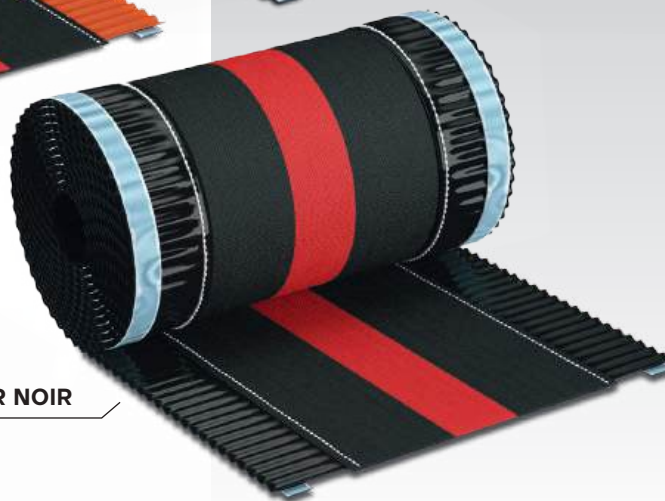
### 3 couleurs

Rouge (8004) - Brun (8019) - Noir (9005)

### Largeurs

21cm - 26cm - 31cm

CLOSOIR NOIR



Référence	Largeur	Longueur	Couleur
CF1105	21 cm	5,00 m	Rouge
CF1106	21 cm	5,00 m	Brun
CF1107	21 cm	5,00 m	Noir
CF1110	26 cm	5,00 m	Rouge
CF1111	26 cm	5,00 m	Brun
CF1112	26 cm	5,00 m	Noir
CF1116	31 cm	5,00 m	Rouge
CF1117	31 cm	5,00 m	Brun
CF1118	31 cm	5,00 m	Noir
CF1150	31 cm	10,00 m	Rouge
CF1151	31 cm	10,00 m	Brun
CF1152	31 cm	10,00 m	Noir

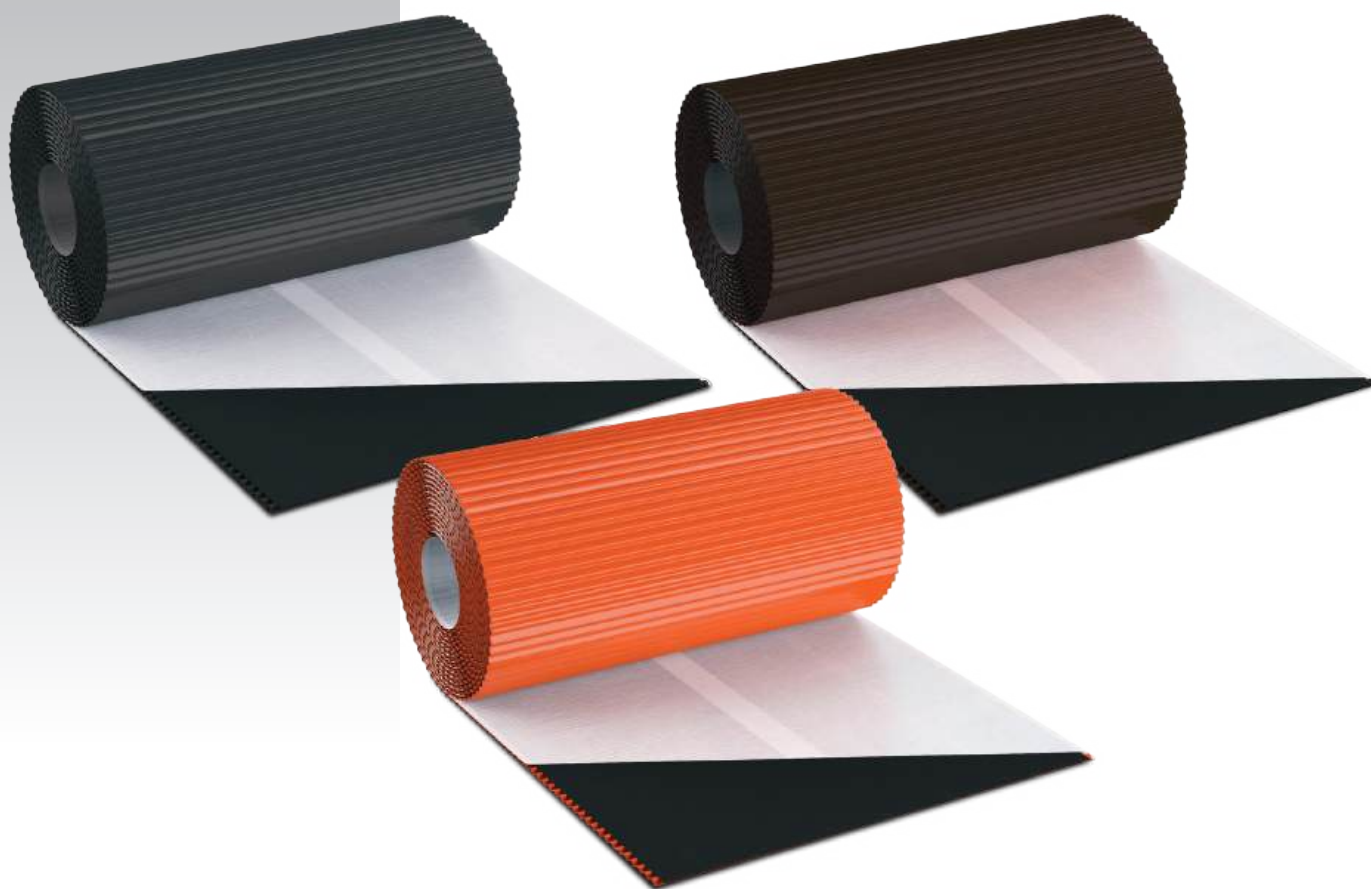
# PRODUITS DE SOUS-TOITURE

## BANDE D'ÉTANCHÉITÉ

Bande auto-adhésive en aluminium conditionnée sous forme de rouleau.

Utilisée dans les travaux de toiture, en particulier dans les zones autour des cheminées et des fenêtres de toit.

Convient pour une application sur des tuiles en béton, en terre cuite ou sur des toitures métalliques.



- Couleurs : rouge, brun et noir
- Largeur : 30 cm
- Longueur : 5 m
- Emballage individuel

- Résistance aux U.V.
- Résistance à l'eau et au froid
- Application facile

Référence	Largeur	Longueur	Couleur
CF1122	30 cm	5,00 m	Rouge
CF1123	30 cm	5,00 m	Brun
CF1124	30 cm	5,00 m	Noir

# PRODUITS DE SOUS-TOITURE

## ECRANS DE SOUS-TOITURE RESPIRANTS

### ■ ECRAN AIRTEX R2

#### DESCRIPTION

AIRTEX R2 est un écran hautement perméable à la vapeur d'eau qui est spécifiquement adapté pour l'isolation thermique en sous-toiture sur des toits en pente ventilés. Etanche à l'eau, il protège aussi la sous-toiture des dégradations en cas de pénétration inattendue d'eau ou de neige.

#### APPLICATION

Il peut être utilisé en construction neuve ou en rénovation ainsi que pour des travaux de couvertures en petits éléments conformes au DTU de la série 40. Idéal également comme pare-pluie vertical dans le cadre des constructions à ossature bois : DTU 31.2 et 41.2.

#### MISE EN OEUVRE

La pose peut se faire directement au contact de l'isolant ou du voligeage (lame d'air déterminée dans le DTU Couverture associé) en respectant les recouvrements horizontaux : 10 cm pour une pente de toit > 30 % / 20 cm pour une pente de toit ≤ 30%.



Support	Complexe non tissé à plusieurs couches avec une membrane fonctionnelle en polyéthylène (bande adhésive intégrée : SK)		
Norme	EN 13859-1 : 2010		
Coloris	Gris Anthracite		
Longueur	50 m		
Largeur	1,5 m		
Grammage	143 g/m2 (-9%/+13%)		
Résistance au feu	E		
Résistance à la pénétration de l'eau	*a W1 *b W1		
Valeur sd	0,02 m (-0,01/+0,03)		
Résistance à la traction	Longitudinal	*a 270 N/5 cm (-20%/+30%)	*b 240 N/5 cm (-20%/+30%)
	Transversal	*a 250 N/5 cm (-20%/+30%)	*b 200 N/5 cm (-20%/+30%)
Allongement à la traction	Longitudinal	*a 70% (-30%/+40%)	*b 50% (-30%/+40%)
	Transversal	*a 80% (-30%/+40%)	*b 80% (-30%/+40%)
Résistance à la déchirure au clou	Longitudinal	190 N (-20%/+40%)	
	Transversal	200 N (-20%/+40%)	
Résistance à la température	-40°C à +80°C		
Normes / Certificats	Marquage CE conforme à la norme EN 13859-1/ Certificat QB - Classement EST E1 Sd1 TR2 / Répond au CPT 3560 version 2-07/2009		

\*a avant vieillissement artificiel \*b après vieillissement artificiel à +80°C

Référence	Produit	Rlx/pal
A2MNG1	AIRTEX R2	50



# PRODUITS DE SOUS-TOITURE

## ECRANS DE SOUS-TOITURE RESPIRANTS



Numéro de certificat  
**13-092**  
<http://evaluation.cstb.fr>

E1  
SD1  
TR3

### ■ ECRAN AERO 3

#### DESCRIPTION

Complexe souple de trois couches en polypropylène, hautement résistant mécaniquement. Membrane technique centrale micro poreuse étanche à l'eau, à l'air et hautement perméante à la vapeur d'eau.

#### APPLICATION

Sous couverture en petits éléments pour la protection de la toiture et l'optimisation des propriétés thermiques de l'isolant vis à vis de l'eau de la neige et du vent.

#### MISE EN OEUVRE

En pose tendue sur chevrons ou fermettes d'entraxe maximal 90 cm ou direct sur volige avec contre lattage pour un bon maintien mécanique. La contre latte est de dimension minimale 36X20 mm.

Le recouvrement entre lés est de 20 cm pour une pente de couverture < 30%, sinon de 10 cm. La couverture doit être installée 8 jours au plus tard après la mise en oeuvre de l'écran de sous toiture. L'altitude doit être inférieure à 900 m. Utilisable également en pare-pluie sur bardage à joints fermés.

#### CARACTÉRISTIQUES ESSENTIELLES

Propriétés de transmission de la vapeur d'eau

Réaction au feu

Résistance à la pénétration de l'eau

Résistance à la pénétration de l'eau après vieillissement artificiel

Résistance à la traction Longitudinale / Transversale

Résistance à la trac. max. L / T après vieillissement artificiel

Allongement Longitudinal / Transversal

Allongement après vieillissement artificiel L / T

Résistance à la déchirure aux clous Longitudinale / Transversale

Flexibilité à basse température

PERFORMANCE				SPÉCIFICATIONS TECHNIQUES HARMONISÉES
Unités	Valeurs nominales	Tolérance		
[m]	0,02	-0,01 / +0,015		EN 12572 EN 1931
[classe]	E	-	-	EN 13501 EN 11925-2
[classe]	W1	-	-	EN 1928 EN 13111
[classe]	W1	-	-	EN 13859-1 Annexe C
[N/50mm]	420 / 420	-70 / -120	+50 / +120	EN 12311-1 EN 13859-1
[N/50mm]	385 / 390	-70 / -120	+70 / +120	EN 13859-1 Annexe C
[%]	40 / 50	-15 / -25	+30 / +30	EN 12311-1 EN 13859-1
[%]	35 / 45	-15 / -25	+30 / +30	EN 13859-1 Annexe C
[N]	390 / 360	-80 / -60	+120 / +70	EN 12310-1 EN 13859-1
[°C]	-20	-	-	EN 1109 EN 495-5

Référence

Produit

Rlx/pal

A3MNG

AERO3

50

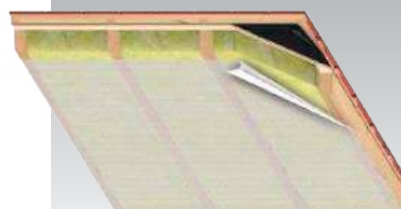
# PRODUITS DE SOUS-TOITURE

## FREIN-VAPEUR MULTI FV

Frein-vapeur conforme à la norme EN 13984 ouvert à la diffusion et étanche

### Champs d'application

- Evite la formation de condensation spontanée
- Facile à mettre en oeuvre (translucide)
- Recyclable, écologique
- Etanche à l'air (SD > 18 m)



Frein-vapeur

### CARACTÉRISTIQUES TECHNIQUES

ESSAI	FILM 2 COUCHES COMPRENANT UN NON TISSÉ EN PP ET UN FILM PP		
	Valeur	Unité	Norme
Masse	120 ± 5	g. / m <sup>2</sup>	EN 1849-2
Largeur standard	1500 / 3000	mm	
Longueur de rouleau	50	m	
Poids du rouleau	10 / 20	kg	
Résistance à la rupture (l/t)	> 180 / > 150	N / 50 mm	EN 12311-1
Allongement à la rupture (l/t)	> 40 / > 30	%	EN 12311-1
Résistance à la déchirure par clou (l/t)	>130 / > 160	N	EN 12310-1
Valeur Sd	30	m	EN 1931
Valeur Sd après vieillissement	31	m	EN 1931
Résistance à la pénétration d'eau	W1	classe	EN 1931
Comportement au feu	E	classe	EN 13501-1
Résistance au pelage	20	N	EN 12316
Résistance au cisaillement	150	N	EN 13317
Étanchéité des joints	W1	classe	EN 1928

\* Information sur le niveau d'émission de substances volatiles dans l'air intérieur, présentant un risque de toxicité par inhalation, sur une échelle de classe allant de A+ (très faibles émissions) à C (fortes émissions).



L'utilisation de nos pare-vapeur en combinaison avec nos écrans de sous-toiture assure une garantie absolue contre les problèmes de condensation, préserve l'isolant et la construction pendant des années et apporte un climat intérieur confortable et sain.

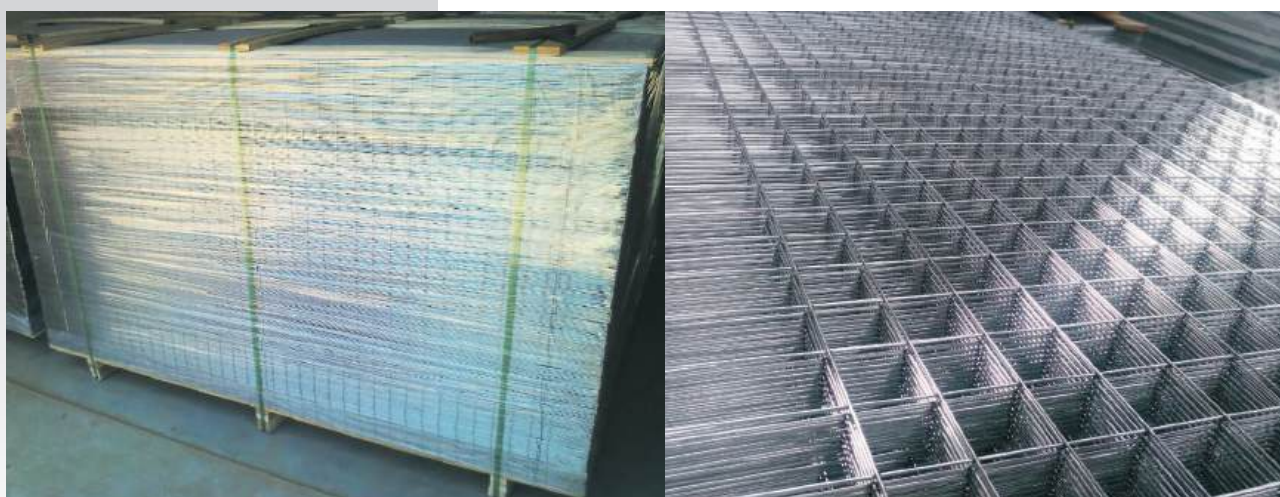
Référence	Produit	Dimensions
PV030	Frein-Vapeur MULTI FV	50 m x 1,50 m

# GAMME CARRELEUR

## GRILLAGE CARRELEUR EN PANNEAUX

### ■ PANNEAUX DE TREILLIS CARRELEUR GALVANISÉ ANTI-FISSURATION

- Eviter les risques de fissuration ou de déformation de votre chape
- Panneaux de 2m x 1m
- Diamètre fil 1.80 mm ou 2.00 mm



Référence	Diamètre fil	Dimensions	Conditionnement
GC1490	1,80 mm	2m x 1m	600 panneaux/pal
GC1491	2,00 mm	2m x 1m	500 panneaux/pal

# GAMME CARRELEUR

## FIBRES SYNTHÉTIQUES

### ■ DUOMIX® M12

#### Qu'est-ce que les fibres Duomix® ?

Duomix® est produit par Bekaert groupe international spécialisé dans ce secteur d'activité. Le Duomix® est devenu une référence pour le contrôle des risques de fissuration lors du retrait en phase plastique, grâce à ses fibres multifilamentaires en polypropylène d'une extrême finesse. Les fibres synthétiques micro Duomix® M12 présentent une surface spécifique par Kg très élevée, pour un contrôle optimal du retrait.

#### Pourquoi utiliser Duomix® ?

Duomix® réduit le risque de fissuration lors du retrait en phase plastique, et est parfaitement compatible avec les renforcements classiques et le béton de fibres d'acier.

L'ajout de Duomix® réduit le ressuage et accroît l'étanchéité à l'eau. Duomix® est extrêmement flexible et très facile à mélanger. Il peut être pompé et projeté.



#### Géométrie et performances

- Longueur : 12 mm
- Diamètre : 32 µm
- 110 million fibres/kg
- Surface spécifique : 134 m²/kg

#### Propriétés du matériau

- Résistance à la traction :  
Rm nom : 250 N/mm²
- Point de fusion : 165°C
- Densité : 905 kg/m³
- Module de Young (Emod) :  
± 3.500 - 3.900 N/mm²

Référence	Sachet	Conditionnement
GC1495	105 g	Détail
GC1500	150 g	Détail
GC1510	600 g	Carton de 30
GC1520	900 g	Carton de 20

# GAMME CARRELEUR

## COLLE À CARRELAGE



### COLLE PROFIFLEX

#### Colle Flex grise - Sac de 25 kg

Colle flexible spéciale à base de ciment pour exigences élevées, avec glissement réduit et temps d'ouverture prolongé.

C2 TE S1 selon EN 12004.

#### Propriétés

- Temps de pose prolongé
- Très bonne stabilité
- Résiste à l'eau et au gel
- A prise hydraulique
- Très bonnes propriétés de mise en oeuvre
- Très faible consommation, rendement élevé
- Flexible
- Convient pour les chapes avec chauffage par le sol

#### Domaines d'application

- Pour l'intérieur et l'extérieur
- Pour murs et sols
- Carrelages et dalles en céramique
- Grès cérame fin
- Carreaux et parements étirés
- Plaquettes de parement
- Pour la pose en couche mince et moyenne

#### Répond à la norme C2TES1

- Adhérence améliorée
- Résistant au glissement
- Temps d'ouverture allongé

Référence	Désignation	Conditionnement
CC25	Colle carrelage Profiflex	Palette de 48 sacs
CCP01	Primaire Universel 1L	Bidon
CCP05	Primaire Universel 5L	Bidon



# GAMME FAÇADIERS ET PLÂTRIERS

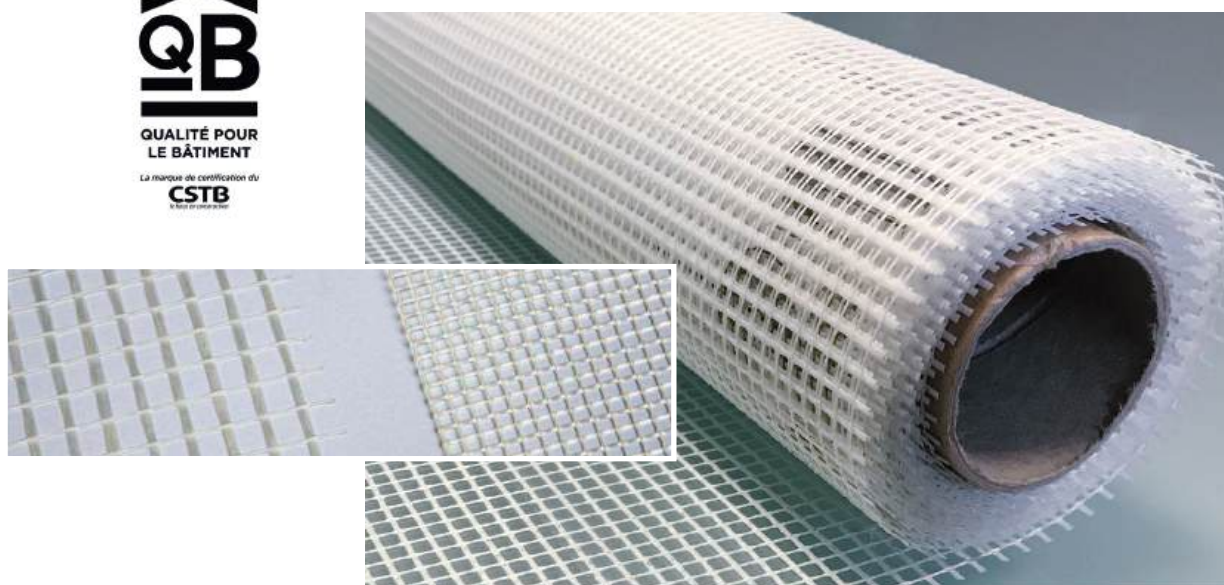
## TRAME EN FIBRE DE VERRE

### ■ TRAME EN FIBRE DE VERRE POUR FAÇADIERS

La trame de maille 4x4 est utilisée comme armature d'enduit pour réaliser une finition sur un système d'isolation thermique par l'extérieur (ITE).

Elle peut également servir lors d'une rénovation de façade crépie fissurée.

La trame de maille 9x9 est utilisée comme armature d'enduit de façade (sans isolant).



Caractéristiques	Trame 4x4	Trame 9x9
Dimensions des mailles (mm)	3.6 x 3.8	9.0 x 8.5
Nombre de fils par 10 cm - Sens Chaîne	(24x2) +/- (1x2)	(10x2) +/- (1x2)
Nombre de fils par 10 cm - Sens Trame	20 +/- 1	10 +/- 1
Poids (g/m², produit fini)	160 +/- 5%	150 +/- 5%
Taux de cendres (%) à (625 +/- 20) °C	81 +/- 2	80 +/- 3
Résistance à la traction à l'état initial	≥ 40 dN/cm (≥ 2000 N/5 cm)	≥ 30 dN/cm (≥ 1500 N/5 cm)

Référence	Maille	Dimensions	Conditionnement
TF1004	4 x 4	1,00 m x 50 m	33 rlx/pal
TF1020	9 x 9	1,00 m x 50 m	30 rlx/pal
TF1026	9 x 9	0,50 m x 50 m	60 rlx/pal
TF1020	9 x 9	0,333 m x 100 m	45 rlx/pal

# GAMME FAÇADIERS ET PLÂTRIERS

## ADHÉSIF TOILÉ ORANGE



Protection et masquage des surfaces irrégulières à l'extérieur.  
Idéal pour façadiers : permet de fixer les films de protection.

- Très forte adhésivité
- Souple et résistant
- Se déchire à la main
- Dimensions : 48 mm x 33 m
- Conditionnement : Carton de 30 rouleaux

Référence	Dimensions	Conditionnement
ADH4833	48 mm x 33 m	Carton de 30 rouleaux

## GRILLAGE SOUDÉ GALVANISÉ

### ■ UTILISATION

Principalement employé pour l'enduisage intérieur et extérieur dans les constructions neuves ou en rénovation. Il peut être utilisé pour les systèmes d'isolation des façades.

### ■ QUALITÉ

Le grillage métallique est fabriqué conformément à la norme NF EN 10244-2 : 2009

### ■ CARACTÉRISTIQUES

Matière première : acier galvanisé  
Diamètre du fil (mm) : 0,7

### ■ STOCKAGE

Les rouleaux doivent être stockés dans des locaux secs et bien ventilés.

### ■ FIXATION

Des fixations en acier doivent être posées à intervalles réguliers pour maintenir le grillage fermement en position.



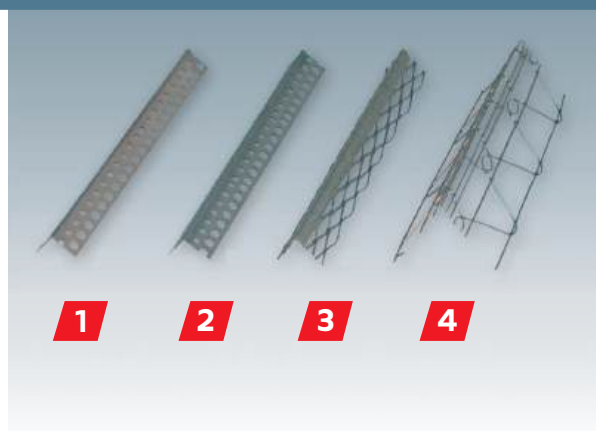
Référence	Maille	Dimensions	Poids du rouleau	Rouleaux/palette
GSG1907	19 x 19 mm	1 m x 50 m	16 kg	16

# GAMME FAÇADIERS ET PLÂTRIERS

## BAGUETTES D'ANGLES

### ■ PROTÈGE-ANGLES

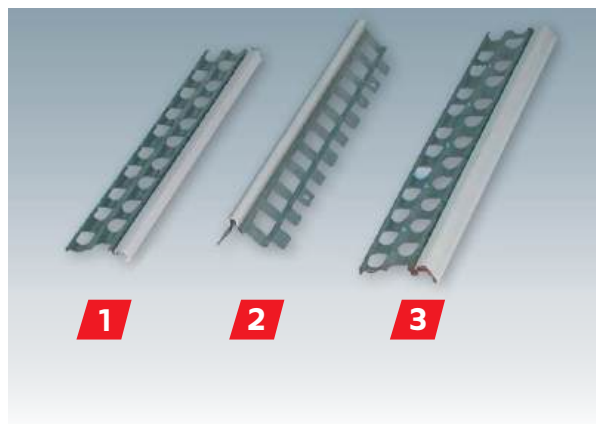
- 1** Aluminium perforé
- 2** Acier galvanisé perforé
- 3** Acier galvanisé déployé
- 4** Bekaert AP



Référence	Désignation	Longueur	Botte
AP920	Baguette alu perforée	2,50 m	25 pièces
AGD933	Baguette galva déployée (30mm)	2,50 m	50 pièces
AGP930	Baguette galva perforée (25mm)	2,50 m	50 pièces

### ■ PROFIL D'ANGLES

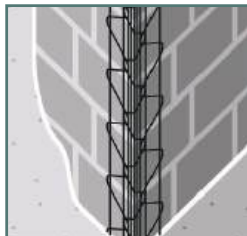
- 1** Profilé séparateur de teintes de 48 mm avec PVC
- 2** Profilé d'angle avec PVC
- 3** Profilé de soubassement de 54 mm avec goutte d'eau en PVC



Référence	Désignation	Longueur	Botte
PAPVC964	Profil d'angle extérieur avec jonc PVC Blanc	3,00 m	15 pièces
PAPVC961	Profil d'angle extérieur avec jonc PVC Beige	3,00 m	15 pièces
PST951	Profil séparateur de teintes (48mm) avec jonc PVC Blanc	3,00 m	25 pièces
PST954	Profil séparateur de teintes (48mm) avec jonc PVC Beige	3,00 m	25 pièces
PSPVC971	Profil de soubassement (54mm) avec jonc PVC Blanc	3,00 m	25 pièces
PSPVC974	Profil de soubassement (54mm) avec jonc PVC Beige	3,00 m	25 pièces

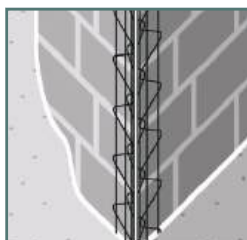
# GAMME FAÇADIERS ET PLÂTRIERS

## BAGUETTES BEKAERT



### WIDRA® AP

Baguette d'angle pour le renforcement des angles externes avant la projection de l'enduit. Assure un angle droit, parfaitement rectiligne et vertical avec des enduits à base de liant hydraulique.



### WIDRA® APK

Baguette d'angle avec arête PVC spécialement conçue pour les enduits extérieurs à base de liant hydraulique. L'arête recouverte de PVC est parfaitement protégée contre la corrosion et garantit une finition remarquable.

Référence	Désignation	Carton	Palette
BEKA940	BEKAERT AP (2,95 ml)	40 pcs	40 cts
BEKA941	BEKAERT APK Avec jonc PVC Blanc (2,95 ml)	25 pcs	30 cts
BEKA942	BEKAERT APK Avec jonc PVC Beige (2,95 ml)	25 pcs	30 cts

## SUPPORT D'ENDUIT MÉTALLIQUE

### EMPLOYÉ COMME SUPPORT DE PLÂTRE, D'ENDUIT.

- Dimensions : 2,50 m x 0,60 m (1,50 m<sup>2</sup>)
- Avec ou sans papier de protection



Référence	Désignation	Papier	Paquet	Pal
SE911	Support d'enduit métallique	Sans Papier	30 m <sup>2</sup>	900 m <sup>2</sup>
SE910	Support d'enduit métallique	Avec Papier	30 m <sup>2</sup>	600 m <sup>2</sup>

# GAMME FAÇADIERS ET PLÂTRIERS

## PIEDS DE CLOISONS POUR CARREAUX DE PLÂTRE

Les pieds de cloisons pour carreaux de plâtre gardent les cloisons saines et les préservent des remontées d'humidité.  
Film PE transparent enroulé sur mandrin carton.  
Convient pour des carreaux de 5,7 et 10.

- Epaisseur 150 µ
- Largeur : 36 cm
- Longueur : 100 m



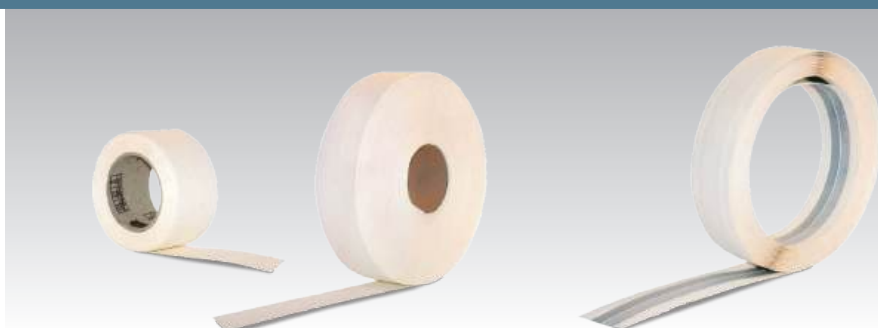
### Référence

### Dimensions

PC1331

0,36 m x 100 m

## BANDES POUR PLAQUES DE PLÂTRE



### BANDE AUTOCOLLANTE POUR PLAQUES DE PLÂTRE

Référence	Désignation	Longueur	Rouleaux/Carton
BA1030	Bande autocollante 50 mm	45 m	54
BA1031	Bande autocollante 50 mm	90 m	24
BA1032	Bande autocollante 50 mm	153 m	12

### BANDE PAPIER POUR PLAQUES DE PLÂTRE

Référence	Désignation	Longueur	Rouleaux/Carton
BP1500	Bande Papier	23 m	20
BP1510	Bande Papier	150 m	10

### BANDE ARMÉE POUR PLAQUES DE PLÂTRE

Référence	Désignation	Longueur	Rouleaux/Carton
BA1530	Bande armée	30 m	10



# PRODUITS ET ACCESSOIRES DIVERS

## POINTES



1

### 1 - POINTES À TÊTE PLATE



2

Référence	Désignation	Diamètre
PTP1000	50 mm	2,7 mm
PTP1060	60 mm	2,7 mm
PTP1070	70 mm	3,0 mm
PTP1080	80 mm	3,5 mm

### 2 - POINTES ACIER TREMPÉ STRIÉES GALVANISÉES

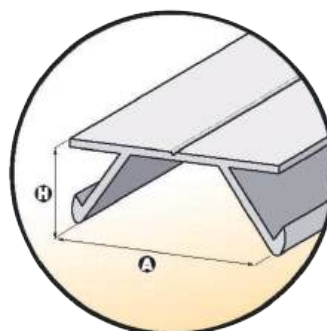
Référence	Diamètre
PAT1060	3,5 x 30 mm
PAT1061	3,5 x 40 mm
PAT1063	3,5 x 50 mm
PAT1064	3,5 x 60 mm
PAT1065	3,5 x 70 mm

## GOUTTE D'EAU PVC

### FONCTION

Profilé en PVC qui permet de réaliser des réservations dites «gouttes d'eau» sur les éléments soumis aux intempéries (eau de pluie), comme les balcons, appuis de fenêtres, corniches... Il évite ainsi la remontée d'eau par capillarité jusqu'aux appuis de la structure et donc le ruissellement des eaux de pluie le long des façades et des murs.

Utilisé essentiellement pour des éléments bétons coulés en place. On le fixe (clous) en fond de coffrage. Sa forme en queue d'aigle est étudiée pour favoriser l'ancrage.



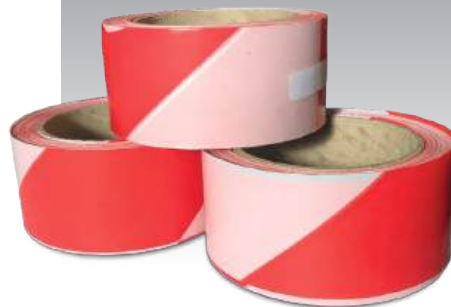
- Couleur : gris
- Longueur : 2m
- Largeur : 15mm
- Hauteur : 8 mm

Référence	Désignation	Dimensions	Conditionnement
GDPVC	Goutte d'eau PVC gris	2 m x 15 mm	Bottes de 50 pièces (100 ml)

# PRODUITS ET ACCESSOIRES DIVERS

## RUBANS DE SIGNALISATION

- Signalisation de chantiers
- Rouge et blanc, alterné en diagonale
- Largeur 50 mm
- Longueur 100 m
- Cartons de 36 rouleaux



Référence	Dimensions	Conditionnement
RS1360	0,050m x 100m	Carton de 36 pièces

## CHIMIE DU BÂTIMENT



### HYDROFUGE POUR MORTIER

1 dose pour 1 sac de liant



### ANTIGEL POUR MORTIER

1 dose pour 1 sac de liant

Référence	Conditionnement
HY710	Carton de 30 doses

Référence	Conditionnement
HY711	Carton de 30 doses

### COLORANTS POUR CIMENT - PLÂTRE - CHAUX

Flacons de 1000cc environ



Référence	Dimensions	Conditionnement
HY725	Rouge	Carton de 16 pièces
HY726	Noir	Carton de 16 pièces
HY727	Brun	Carton de 16 pièces
HY728	Jaune	Carton de 16 pièces
HY729	Terre de sienne	Carton de 16 pièces

# PRODUITS SAISONNIERS

## CHARBON DE BOIS ET BOIS D'ALLUMAGE



### BOIS D'ALLUMAGE

- Idéal pour allumage barbecue et cheminée

Référence	Volume	Conditionnement
BA1000	40 litres	70 filets/palette



### CHARBON DE BOIS

- Qualité Restaurant
- Fabrication Française

Référence	Volume	Conditionnement
CB1100	50 litres	50 sacs/palette

## SEL DE DÉNEIGEMENT



Sel de déneigement sec et facile à épandre. Sa distribution granulométrique spécifique garantit un déneigement optimal. Solution idéale pour sécuriser chaussées, trottoirs, parkings...

- Facile à transporter : sac de 25 kg
- Déneigement optimal
- Préventif ou curatif
- Efficace jusqu'à -12 °C

Référence	Désignation	Conditionnement	Sacs/palette
SD25	Sel de déneigement	Sac de 25 kg	50



## CONDITIONS GENERALES DE VENTE

- 1** - Toute livraison est soumise à l'acceptation expresse des présentes conditions de vente et à une confirmation écrite de la commande.
- 2** - Sauf convention expresse, le retard dans les délais de livraison ne peut donner lieu à indemnité ou annulation de la commande, et notamment dans les cas suivants :
  - Les conditions de paiement n'ont pas été observées
  - Force majeure ou événement propre à retarder ou suspendre la livraison des marchandises
- 3** - Le barème des prix unitaires est détaillé dans le tarif MULTI NEGOCE, ou le cas échéant, dans la proposition commerciale adressée par MULTI NEGOCE au client ou dans les conditions particulières convenues entre eux. Les prix des produits vendus sont confirmés par nos accusés de réceptions de commandes (ces derniers, seuls, font foi).

Ils sont libellés en euros et calculés hors taxes. Par voie de conséquence, ils seront majorés du taux de TVA et des frais de transport applicables au jour de la commande. Les frais de transport ne seront pas applicables si la livraison est convenue franco de port. Tous impôts, taxes, contributions, droits ou autres prestations à payer en application de la législation nationale ou de celle d'un pays tiers sont à la charge de l'Acheteur.

La part du coût unitaire que MULTI NEGOCE supporte pour la gestion des déchets de PMCB, tel que facturé par l'éco-organisme auquel MULTI NEGOCE adhère, est intégralement répercutée à l'acheteur professionnel du produit sans possibilité de réfaction. MULTI NEGOCE a adhéré à l'éco-organisme Valobat sous le numéro IDU : FR313744\_O4ZVWY.

Les prix des produits dont le coût des matières premières fluctue constamment, ou encore ceux dépendants du taux de change peuvent être amenés à évoluer sans préavis. Les produits à base de polyéthylène, polypropylène ou d'acier, ainsi que les produits d'importation sont principalement concernés. Nous vous recommandons donc de nous consulter avant chaque commande.
- 4** - Sauf conditions particulières (exemples contrats de référencement ou prestations diverses négociées), les tarifs proposés comprennent les rabais et ristournes que la société MULTI NEGOCE serait amenée à concéder au client.
- 5** - Nos Fournitures, même convenues franco, voyagent aux risques et périls du destinataire, à qui il appartient, en cas d'avaries ou de pertes, de faire toutes réserves et d'exercer tout recours auprès des transporteurs seuls responsables.
- 6** - Le client aura toute faculté de réceptionner les fournitures au moment de la livraison. Il lui appartient à ce moment d'en prendre après contrôle l'entière responsabilité.
- 7** - Les réclamations concernant la qualité de la marchandise, à l'exclusion de tout litige de transport, devront être formulées par écrit dans les 8 jours à partir de la livraison.
- 8** - Aucun retour de marchandise ne pourra être effectué sans notre consentement écrit, ce consentement n'impliquant aucune reconnaissance.
- 9** - En France métropolitaine, le paiement de nos factures s'effectue par traite, chèque ou virement à 45 jours fin de mois, ou au comptant sous 8 jours à dater de la réception de la facture sous déduction d'un escompte à négocier. A l'export ou hors métropole, le paiement de nos factures s'effectue par règlement anticipé.
- 10** - Pénalités de retard : toute somme non payée à l'échéance porte de plein droit intérêt à au moins trois fois le taux d'intérêt légal. Le taux d'intérêt légal retenu est celui en vigueur au jour de la livraison des marchandises. Cette pénalité est calculée sur le montant TTC de la somme restant due, et court à compter de la date d'échéance sans qu'aucune mise en demeure préalable ne soit nécessaire.
- 11** - Frais de recouvrement : en cas de non-paiement d'une facture à son échéance, une indemnité forfaitaire de 40 € sera facturée, sans préjudice des intérêts de retard prévus à l'article 10. Si les frais de recouvrement réellement engagés sont supérieurs à ce montant forfaitaire, une indemnisation complémentaire sur justification pourra être demandée (Décret n°2012-115 du 2 Octobre 2012).
- 12** - En cas de prorogation de traites, chèques ou virements, les frais et intérêts résultant de cette prorogation seront à charge de l'acheteur.
- 13** - Lorsque le crédit de l'acheteur se détériore, nous nous réservons le droit, même après expédition partielle d'une commande, d'exiger de l'acheteur les garanties que nous jugeons convenables en vue de la bonne exécution des engagements pris. Le refus d'y satisfaire nous donne le droit d'annuler tout ou partie du marché.
- 14** - En cas de contestation, les tribunaux de Saint-Avoid ou Sarreguemines sont seuls compétents. Pour l'exportation, en cas de contestation, les tribunaux de Saint-Avoid ou Sarreguemines ou les tribunaux du domicile de l'acheteur, au choix du vendeur, sont seuls compétents.
- 15** - En cas de non-paiement, le vendeur pourra résilier la vente de plein droit et sans sommation par l'envoi d'une simple lettre recommandée.
- 16** - Le vendeur se réserve la propriété des marchandises jusqu'au complet paiement du prix. Les risques sont à la charge de l'acheteur. Les acomptes pourront être conservés pour couvrir les pertes éventuelles à la revente.
- 17** - Le non-paiement d'une seule facture à son échéance rend exigible de plein droit le solde dû sur toutes les autres factures.

***[www.multinegoce.com](http://www.multinegoce.com)***



**Janvier 2026**



**18, rue Alexandre Dreux  
Parc Industriel de Furst  
57730 Folschviller**



**Tél : 03 87 91 10 10**



**[contact@multinegoce.com](mailto:contact@multinegoce.com)**