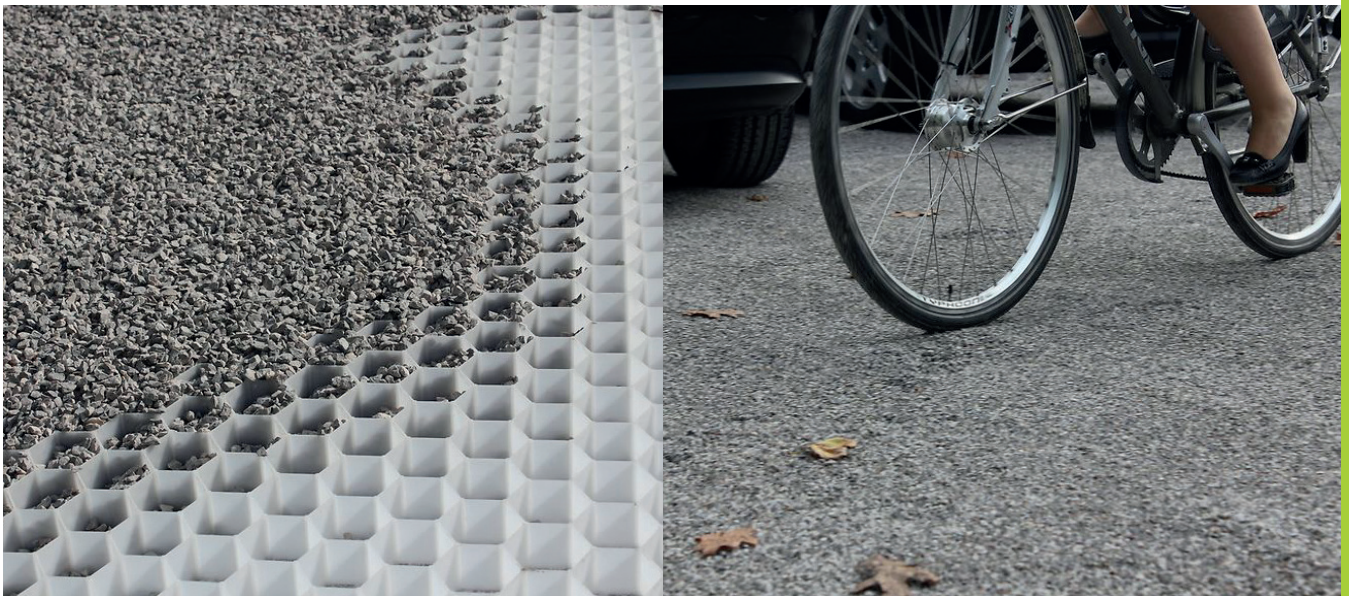


STABILISATEUR DE GRAVIER

- Le stabilisateur de gravier garantit un revêtement de gravier stable, durable et praticable.
- Apporte une solution à la formation d'ornières, aux nids-de-poule et aux flaques, tout en conservant les propriétés de perméabilité à l'eau d'un revêtement de gravier.

- Résistance 400 t/m² (rempli)
- Parkings, allées, jardins, voies d'accès
- Géotextile intégré
- Carrossable
- Facile à poser



Référence	Dimensions	Surface	Conditionnement
SG120	120 cm x 80 cm x 3 cm	0,96 m ²	Palettes de 75 plaques